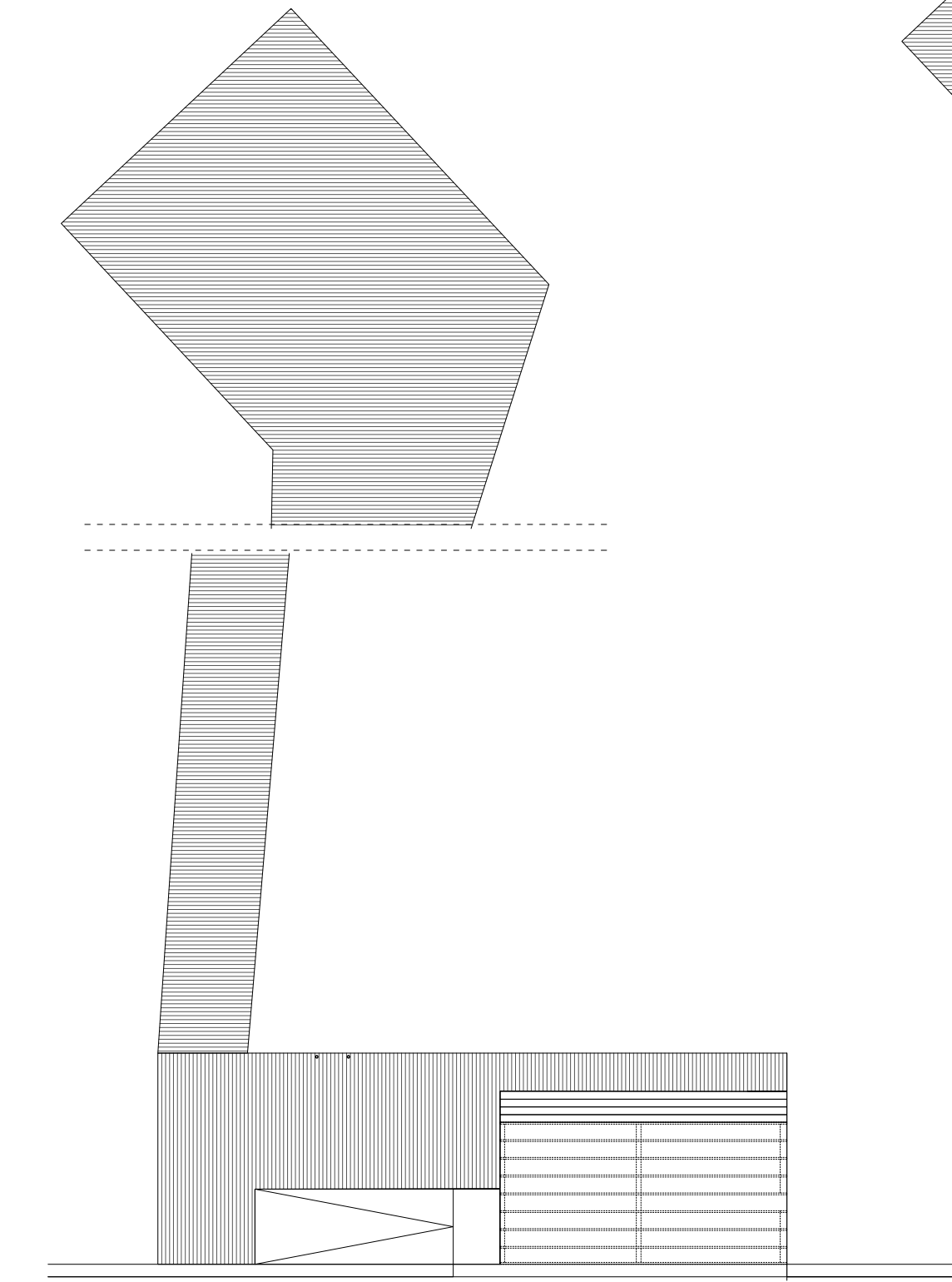
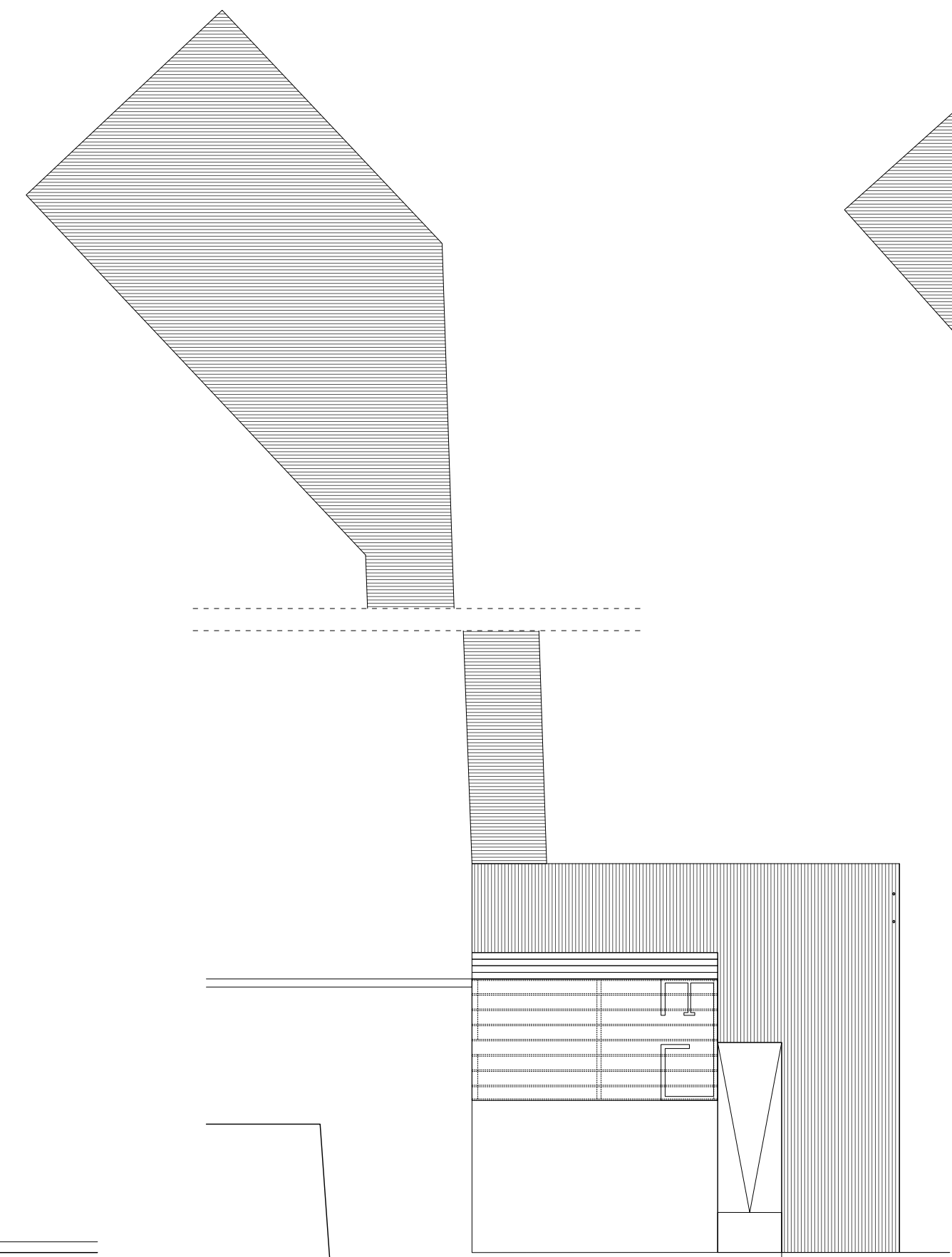


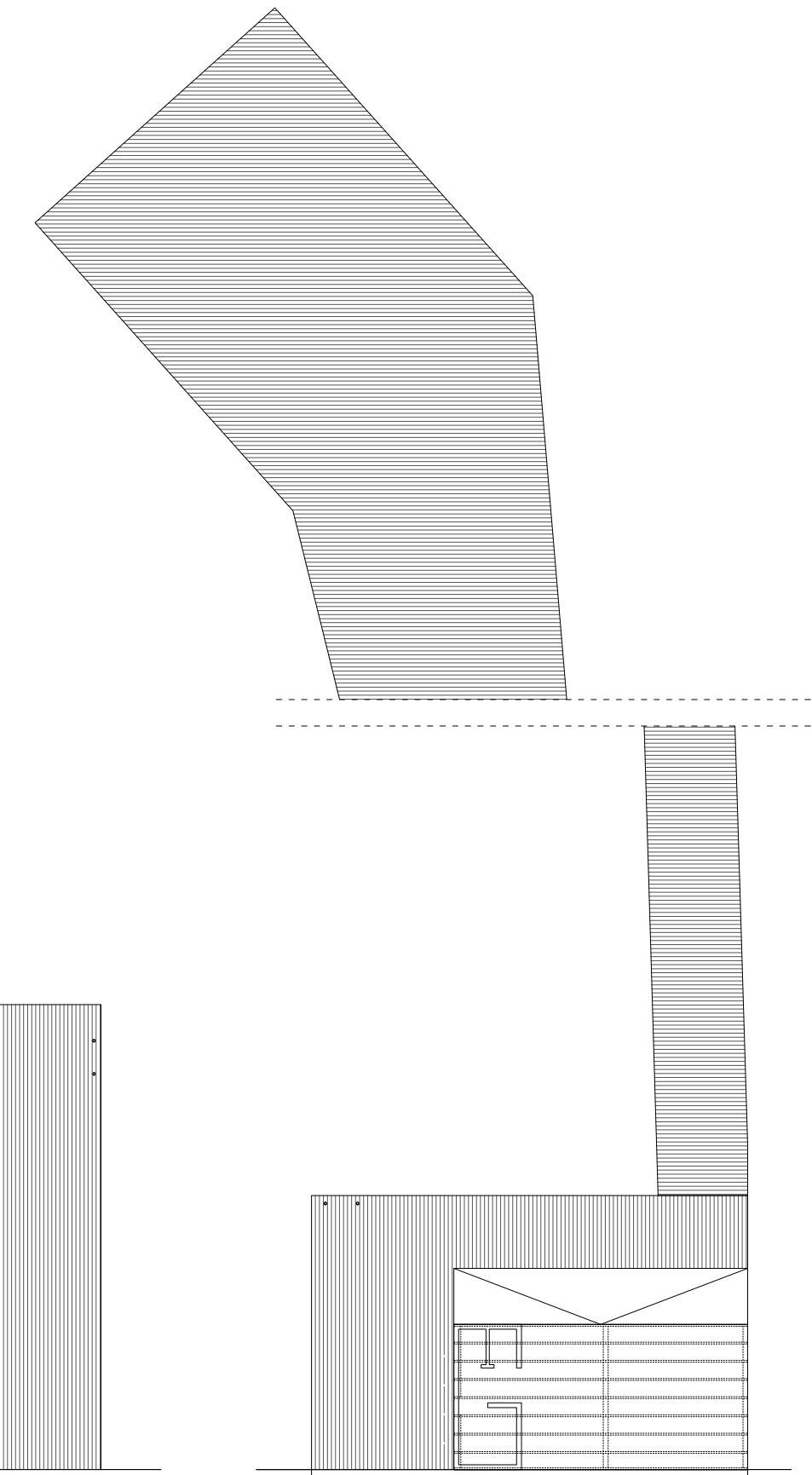
1_Pontile ed accesso n°1



2_Pontile ed accesso n°2



3_Pontile ed accesso n°3



4_Pontile ed accesso n°4



"Il Parco del mare"

titolo disegno
Tipologie: Pontili e accessi

data
gennaio 2021

elaborato
C5

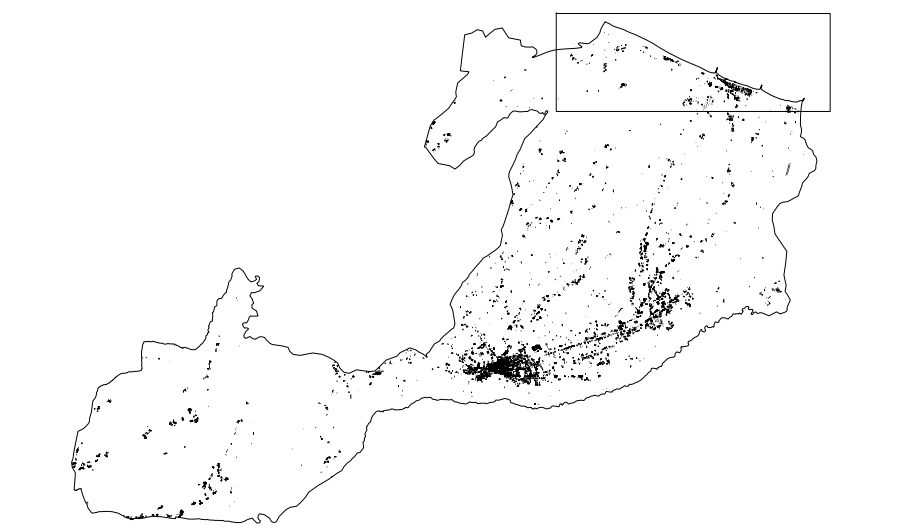
formato
A4+

scala
1:200

Responsabile del procedimento
Maurizio Aquilano

Piazza Umberto I, 26
Casalbordino (CH)
T 0873 9219
M demanio@casalbordino.gov.it

GCarchitetti
Carlo Gaspari-Beatrice Comelli
Via Fedele Romani 11
65123 Pescara
CG +39 3285571432 BC +39 3484916043
M info@garchitetti.it



PROVINCIA DI CHIETI
Settore 8 - Programmazione
e Pianificazione Territoriale
Urbanistica - Mobilità

REGIONE ABRUZZO
Pianificazione Territoriale Urbanistica

COMUNE DI CASALBORDINO
Il Sindaco Filippo Marimucci

