

COMUNE DI CASALBORDINO



PROVINCIA DI CHIETI
REGIONE ABRUZZO

TAVOLA:	SCALA:	DATA:	ARCHIVIO:
TAV.01	VEDI INTERNO	NOVEMBRE 2019	532_19

DESIGNAZIONE DELL'OPERA:

"REALIZZAZIONE DI MANTO IN ERBA SINTETICA DEL CAMPO DI CALCIO COMUNALE DI CASALBORDINO"

COMMITTENTE:

COMUNE DI CASALBORDINO [CH]

ELABORATO

Inquadramento territoriale

STATO DI PROGETTO

Progetto Definitivo- Esecutivo

SERIE ELABORATO

Elaborati grafici

STUDIODIPASQUALE *buildingdesign*

13 C.so Vittorio Emanuele | 66041 | Atessa [CH]
tel+fax +39 0872 850260 | mobile +39 328 8995988
studiodipasquale@gmail.com

IL PROGETTISTA:

Architetto Vincenzo DI PASQUALE

COLLABORATORI:

Architetto M. Emanuela CINALLI

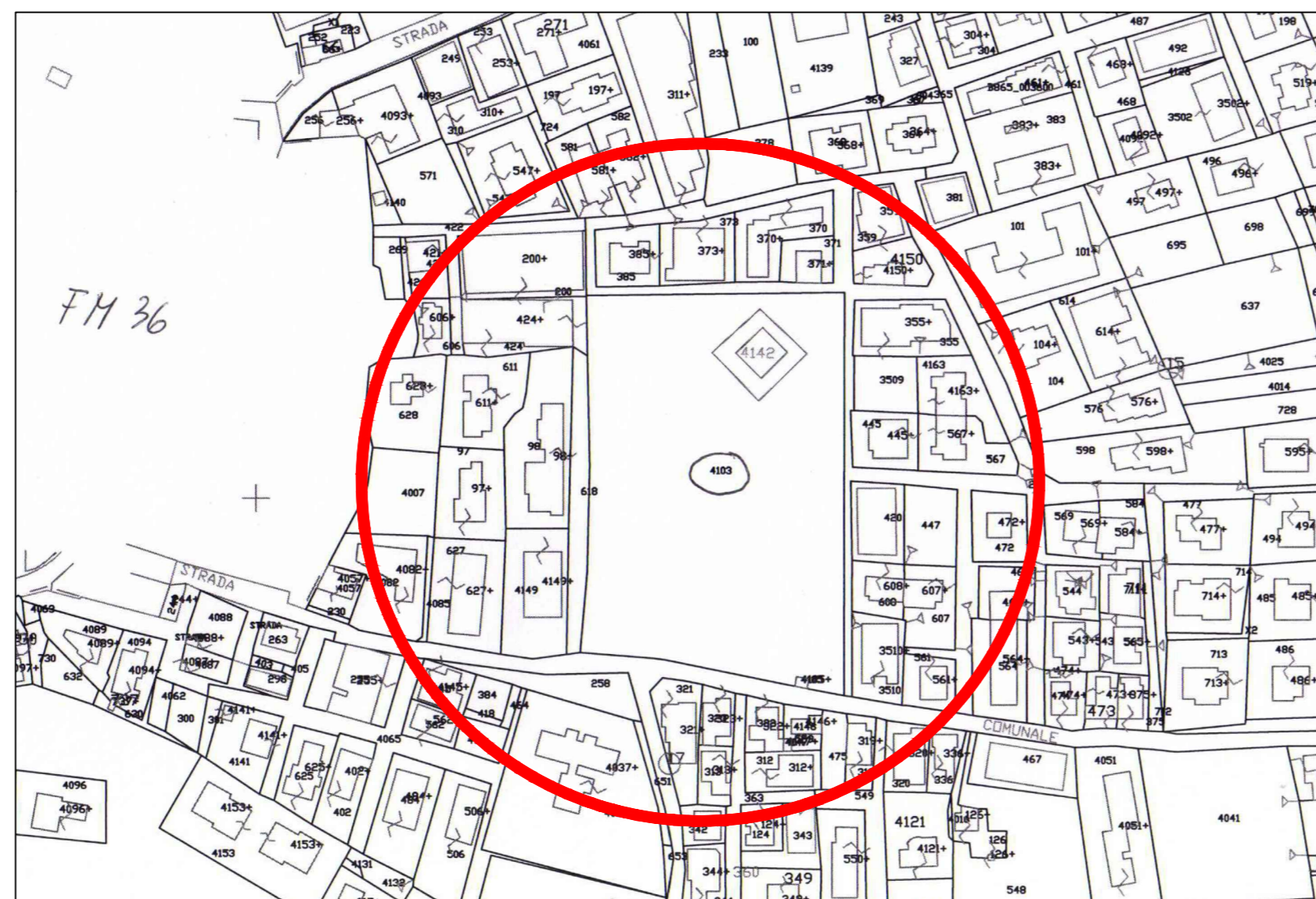
Architetto Giulia SABATINI

VISTI IL RESPONSABILE DEL PROCEDIMENTO

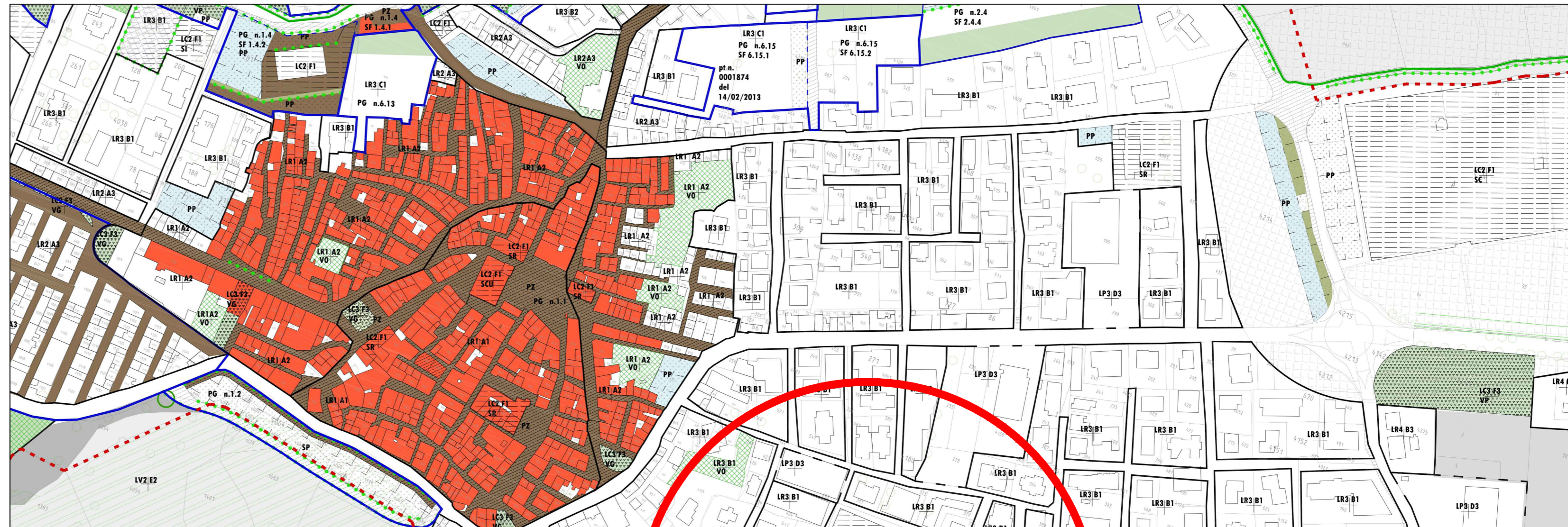
A norma di Legge il presente elaborato non potrà essere riprodotto, consegnato a terzi e utilizzato per scopi diversi da quello di destinazione senza l'autorizzazione scritta di questa Ditta che ne detiene la proprietà.



STRALCIO VISTA SATELLITARE



STRALCIO PLANIMETRIA CATASTALE



Simbologia di lettura

Luogo di riferimento Zona omogenea di riferimento Destinazione d'uso specifiche ammissibili

Luoghi della residenza_lr	Zone omogenee	Destinazioni d'uso
LR1 Centro antico	A1 Agglomerati urbani storici	R_Residenza
LR2 Città del 900	A2 Aree di particolare pregio ambientale	T_Actività terziarie
LR3 Città consolidata	B1 Zone totalitarie a parzialmente edificate	TC Attrezzature commerciali
LR4 Filamenti	B2 Zone totalitarie a parzialmente edificate diverse dalle zone a	TT Attrezzature turistico commerciali
LR5 Città marinara	B3 Zone totalitarie a parzialmente edificate diverse dalle zone a	TP Attrezzature per la pesca
LR6 Centri civici	B4 Zone totalitarie a parzialmente edificate diverse dalle zone a	TCO Camping
	B5 Zone totalitarie a parzialmente edificate diverse dalle zone a	TV Villaggi turistici
	B6 Zone totalitarie a parzialmente edificate diverse dalle zone a	TH Strutture ricettive alberghiere/parahoteli
	B7 Zone totalitarie a parzialmente edificate diverse dalle zone a	TE Strutture ricettive extralberghiere
	B8 Zone totalitarie a parzialmente edificate diverse dalle zone a	TM Spazi per mercati
	B9 Zone totalitarie a parzialmente edificate diverse dalle zone a	TR Servizi di ristorazione
	B10 Zone totalitarie a parzialmente edificate diverse dalle zone a	I_Actività artigianali e industriali
	B11 Zone totalitarie a parzialmente edificate diverse dalle zone a	A_Actività agricole
	B12 Zone totalitarie a parzialmente edificate diverse dalle zone a	M_Infrastrutture e attrezzature della mobilità
	B13 Zone totalitarie a parzialmente edificate diverse dalle zone a	MC Distribuzione carburanti
	B14 Zone totalitarie a parzialmente edificate diverse dalle zone a	MI Autoparco
	B15 Zone totalitarie a parzialmente edificate diverse dalle zone a	MM Nodi intermodali
	B16 Zone totalitarie a parzialmente edificate diverse dalle zone a	MF Stazione ferroviaria
	B17 Zone totalitarie a parzialmente edificate diverse dalle zone a	MB Parcheggio autobus
	B18 Zone totalitarie a parzialmente edificate diverse dalle zone a	S_Servizi ed attrezzature di uso pubblico
	B19 Zone totalitarie a parzialmente edificate diverse dalle zone a	SA Servizi di assistenza socio-sanitaria
	B20 Zone totalitarie a parzialmente edificate diverse dalle zone a	SI Servizi per l'istruzione
	B21 Zone totalitarie a parzialmente edificate diverse dalle zone a	SC Servizi per la cultura, il culto e lo spettacolo
	B22 Zone totalitarie a parzialmente edificate diverse dalle zone a	SO Servizi ospedalieri e sanitari
	B23 Zone totalitarie a parzialmente edificate diverse dalle zone a	SP Parcheggi coperti
	B24 Zone totalitarie a parzialmente edificate diverse dalle zone a	SR Servizi sociali e ricreativi
	B25 Zone totalitarie a parzialmente edificate diverse dalle zone a	SS Servizi sportivi
	B26 Zone totalitarie a parzialmente edificate diverse dalle zone a	ST Uffici comunali, tecnici e amministrativi
	B27 Zone totalitarie a parzialmente edificate diverse dalle zone a	P_Spazi scoperti di uso pubblico pavimentati
	B28 Zone totalitarie a parzialmente edificate diverse dalle zone a	PP Parcheggio a raso
	B29 Zone totalitarie a parzialmente edificate diverse dalle zone a	PE Parcheggio a raso per camper
	B30 Zone totalitarie a parzialmente edificate diverse dalle zone a	PPA Parcheggio attrezzato per camper
	B31 Zone totalitarie a parzialmente edificate diverse dalle zone a	PS Spazi sportivi scoperti
	B32 Zone totalitarie a parzialmente edificate diverse dalle zone a	PZ Piazze e aree pedonali
	B33 Zone totalitarie a parzialmente edificate diverse dalle zone a	V_Aree di uso pubblico verdi
	B34 Zone totalitarie a parzialmente edificate diverse dalle zone a	VP Parco pubblico attrezzato
	B35 Zone totalitarie a parzialmente edificate diverse dalle zone a	VG Giardino pubblico attrezzato
	B36 Zone totalitarie a parzialmente edificate diverse dalle zone a	VO Giardini e orti privati
	B37 Zone totalitarie a parzialmente edificate diverse dalle zone a	VS Giardini storici
	B38 Zone totalitarie a parzialmente edificate diverse dalle zone a	VTF Pardini fluviali
	B39 Zone totalitarie a parzialmente edificate diverse dalle zone a	
	B40 Zone totalitarie a parzialmente edificate diverse dalle zone a	
	B41 Zone totalitarie a parzialmente edificate diverse dalle zone a	
	B42 Zone totalitarie a parzialmente edificate diverse dalle zone a	
	B43 Zone totalitarie a parzialmente edificate diverse dalle zone a	
	B44 Zone totalitarie a parzialmente edificate diverse dalle zone a	
	B45 Zone totalitarie a parzialmente edificate diverse dalle zone a	
	B46 Zone totalitarie a parzialmente edificate diverse dalle zone a	
	B47 Zone totalitarie a parzialmente edificate diverse dalle zone a	
	B48 Zone totalitarie a parzialmente edificate diverse dalle zone a	
	B49 Zone totalitarie a parzialmente edificate diverse dalle zone a	
	B50 Zone totalitarie a parzialmente edificate diverse dalle zone a	
	B51 Zone totalitarie a parzialmente edificate diverse dalle zone a	
	B52 Zone totalitarie a parzialmente edificate diverse dalle zone a	
	B53 Zone totalitarie a parzialmente edificate diverse dalle zone a	
	B54 Zone totalitarie a parzialmente edificate diverse dalle zone a	
	B55 Zone totalitarie a parzialmente edificate diverse dalle zone a	
	B56 Zone totalitarie a parzialmente edificate diverse dalle zone a	
	B57 Zone totalitarie a parzialmente edificate diverse dalle zone a	
	B58 Zone totalitarie a parzialmente edificate diverse dalle zone a	
	B59 Zone totalitarie a parzialmente edificate diverse dalle zone a	
	B60 Zone totalitarie a parzialmente edificate diverse dalle zone a	
	B61 Zone totalitarie a parzialmente edificate diverse dalle zone a	
	B62 Zone totalitarie a parzialmente edificate diverse dalle zone a	
	B63 Zone totalitarie a parzialmente edificate diverse dalle zone a	
	B64 Zone totalitarie a parzialmente edificate diverse dalle zone a	
	B65 Zone totalitarie a parzialmente edificate diverse dalle zone a	
	B66 Zone totalitarie a parzialmente edificate diverse dalle zone a	
	B67 Zone totalitarie a parzialmente edificate diverse dalle zone a	
	B68 Zone totalitarie a parzialmente edificate diverse dalle zone a	
	B69 Zone totalitarie a parzialmente edificate diverse dalle zone a	
	B70 Zone totalitarie a parzialmente edificate diverse dalle zone a	
	B71 Zone totalitarie a parzialmente edificate diverse dalle zone a	
	B72 Zone totalitarie a parzialmente edificate diverse dalle zone a	
	B73 Zone totalitarie a parzialmente edificate diverse dalle zone a	
	B74 Zone totalitarie a parzialmente edificate diverse dalle zone a	
	B75 Zone totalitarie a parzialmente edificate diverse dalle zone a	
	B76 Zone totalitarie a parzialmente edificate diverse dalle zone a	
	B77 Zone totalitarie a parzialmente edificate diverse dalle zone a	
	B78 Zone totalitarie a parzialmente edificate diverse dalle zone a	
	B79 Zone totalitarie a parzialmente edificate diverse dalle zone a	
	B80 Zone totalitarie a parzialmente edificate diverse dalle zone a	
	B81 Zone totalitarie a parzialmente edificate diverse dalle zone a	
	B82 Zone totalitarie a parzialmente edificate diverse dalle zone a	
	B83 Zone totalitarie a parzialmente edificate diverse dalle zone a	
	B84 Zone totalitarie a parzialmente edificate diverse dalle zone a	
	B85 Zone totalitarie a parzialmente edificate diverse dalle zone a	
	B86 Zone totalitarie a parzialmente edificate diverse dalle zone a	
	B87 Zone totalitarie a parzialmente edificate diverse dalle zone a	
	B88 Zone totalitarie a parzialmente edificate diverse dalle zone a	
	B89 Zone totalitarie a parzialmente edificate diverse dalle zone a	
	B90 Zone totalitarie a parzialmente edificate diverse dalle zone a	

SCALA 1:2000 STRALCIO P.R.G. - ELABORATO C1_02_01_ASSETTO DELLE AREE URBANE

SCALA 1:2000



DESIGNAZIONE DELL'OPERA:
 "REALIZZAZIONE DI MANTO IN ERBA SINTETICA DEL CAMPO DI CALCIO COMUNALE DI CASALBORDINO"

COMMITTENTE:
 COMUNE DI CASALBORDINO [CH]

ELABORATO
 Planimetria di rilievo (stato di fatto)

STATO DI PROGETTO SERIE ELABORATO
 Progetto Definitivo- Esecutivo Elaborati grafici

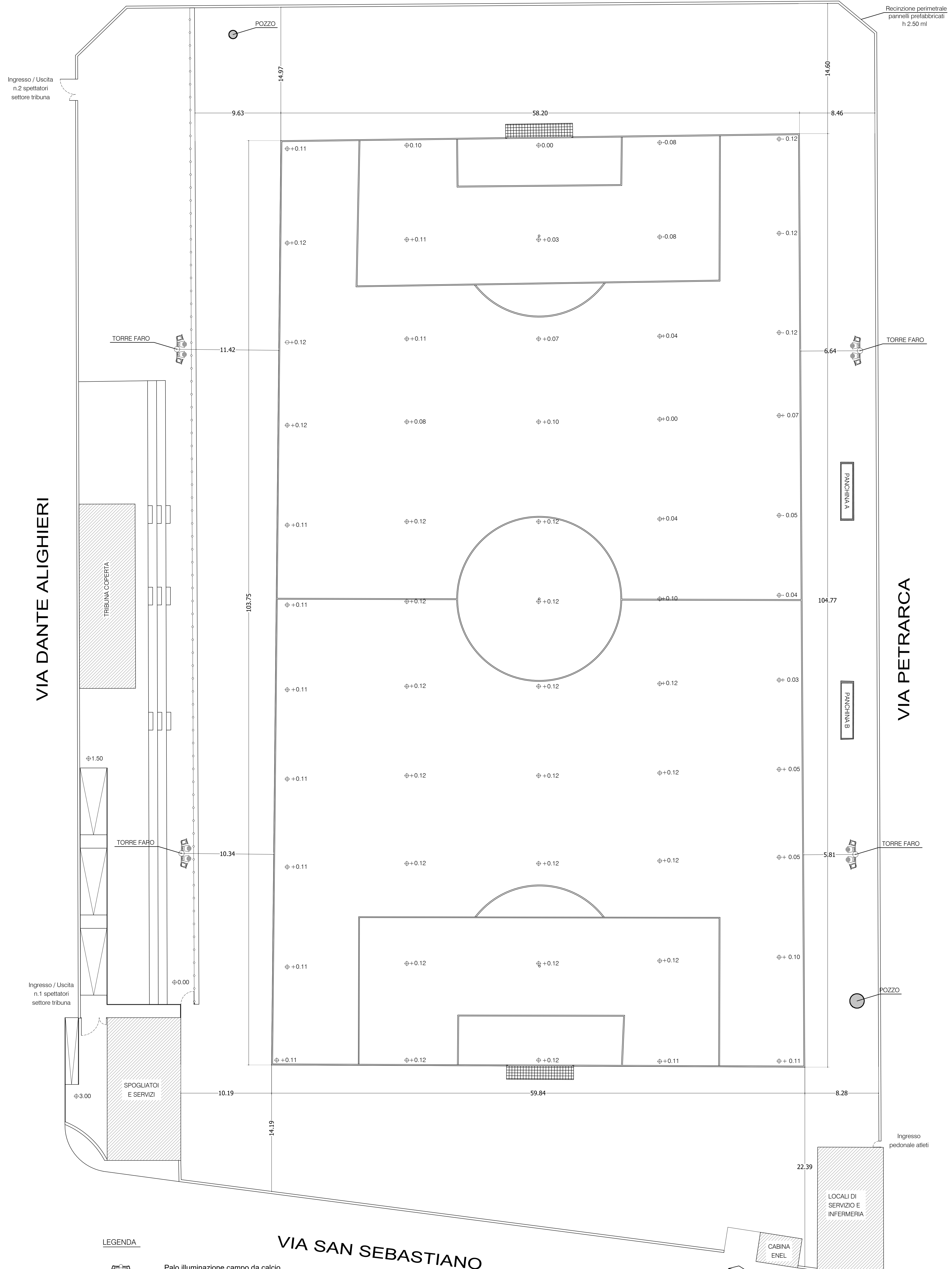
STUDIODIPASQUALE ■ buildingdesign 13 C.so Vittorio Emanuele | 66041 | Atesa [CH]
 tel+fax +39 0872 850260 | mobile +39 328 8995988
 studio@pasquale@gmail.com

IL PROGETTISTA: COLLABORATORI:
 Architetto Vincenzo DI PASQUALE Architetto M. Emanuela CINALLI
 Architetto Giulia SABATINI

VISTI IL RESPONSABILE DEL PROCEDIMENTO

A norma di Legge il presente elaborato non potrà essere riprodotto, consegnato a terzi o utilizzato per scopi diversi da quello di destinazione senza l'autorizzazione scritta di questa Ditta che ne detiene la proprietà.

VIA TASSO



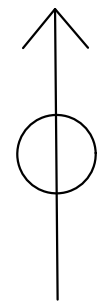
VIA DANTE ALIGHIERI

VIA PETRARCA

VIA SAN SEBASTIANO

- LEGENDA
- Palo illuminazione campo da calcio
 - Recinzione esistente

- INGRESSO CARRABILE
- .. Ingresso atleti
 - .. Accesso mezzi di soccorso
 - .. Accesso disabili area di gioco





DESIGNAZIONE DELL'OPERA:
 "REALIZZAZIONE DI MANTO IN ERBA SINTETICA DEL CAMPO DI CALCIO COMUNALE DI CASALBORDINO"

COMMITTENTE:
 COMUNE DI CASALBORDINO [CH]

ELABORATO:
 Planimetria generale di progetto (stato di progetto)

STATO DI PROGETTO: Progetto Definitivo- Esecutivo
 SERIE ELABORATO: Elaborati grafici

STUDIOIPASQUALE ■ buildingdesign
 13 C.so Vittorio Emanuele | 66041 | Atesa [CH]
 tel+fax +39 0872 850260 | mobile +39 328 8995988
 studioipasquale@gmail.com

IL PROGETTISTA:
 Architetto Vincenzo DI PASQUALE

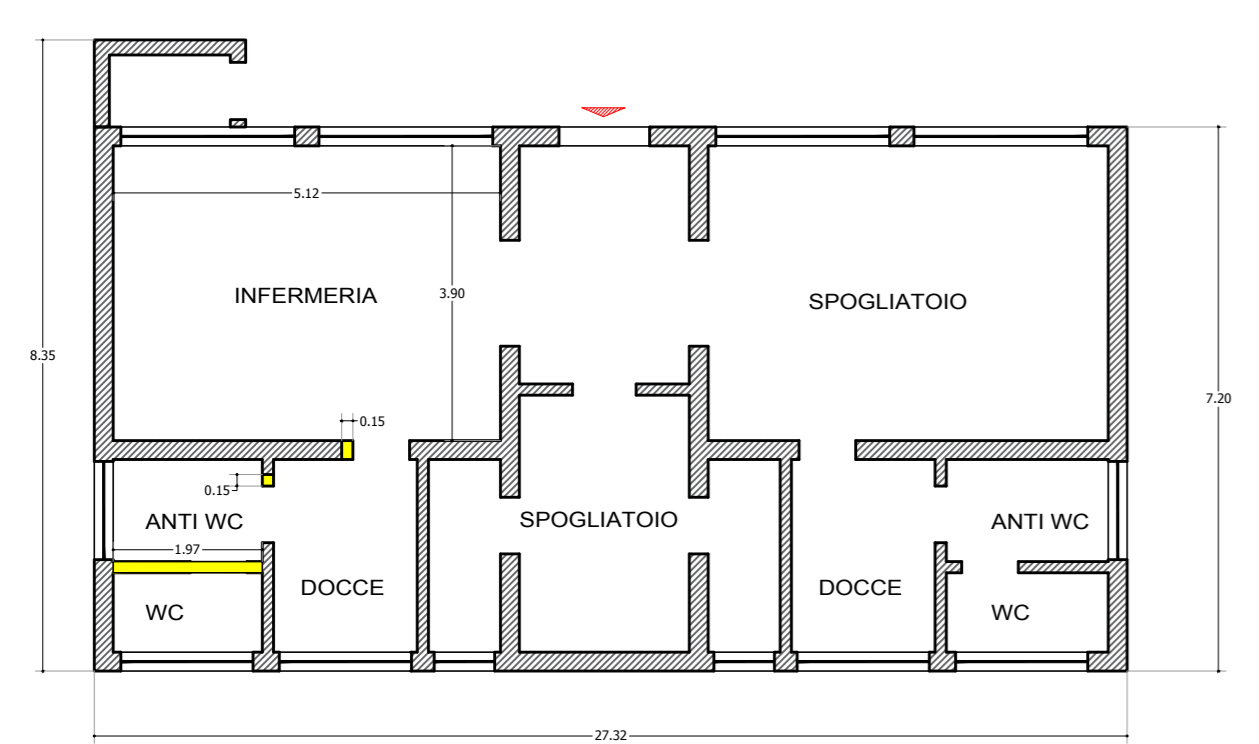
COLLABORATORI:
 Architetto M. Emanuela CINALLI
 Architetto Giulia SABATINI

VISTI IL RESPONSABILE DEL PROCEDIMENTO

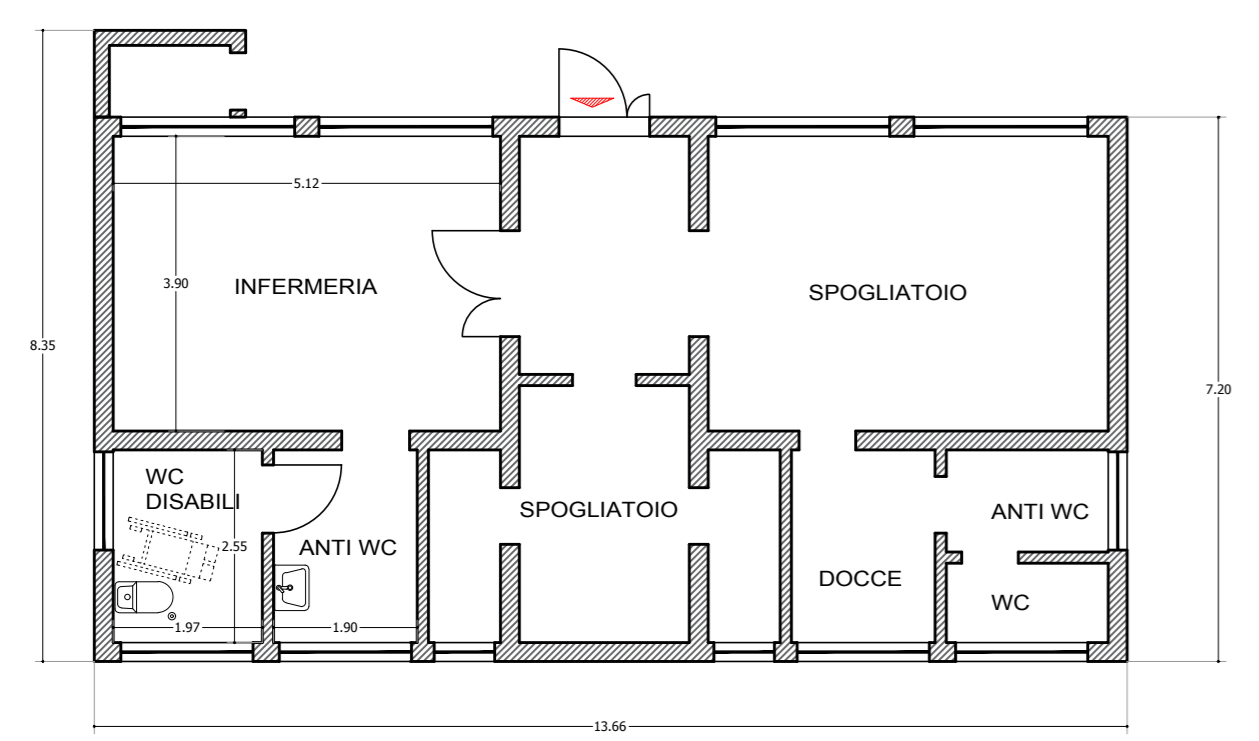
A norma di Legge il presente elaborato non potrà essere riprodotto, consegnato a terzi o utilizzato per scopi diversi da quello di destinazione senza l'autorizzazione scritta di questo Ufficio che ne detiene la proprietà.

LEGENDA

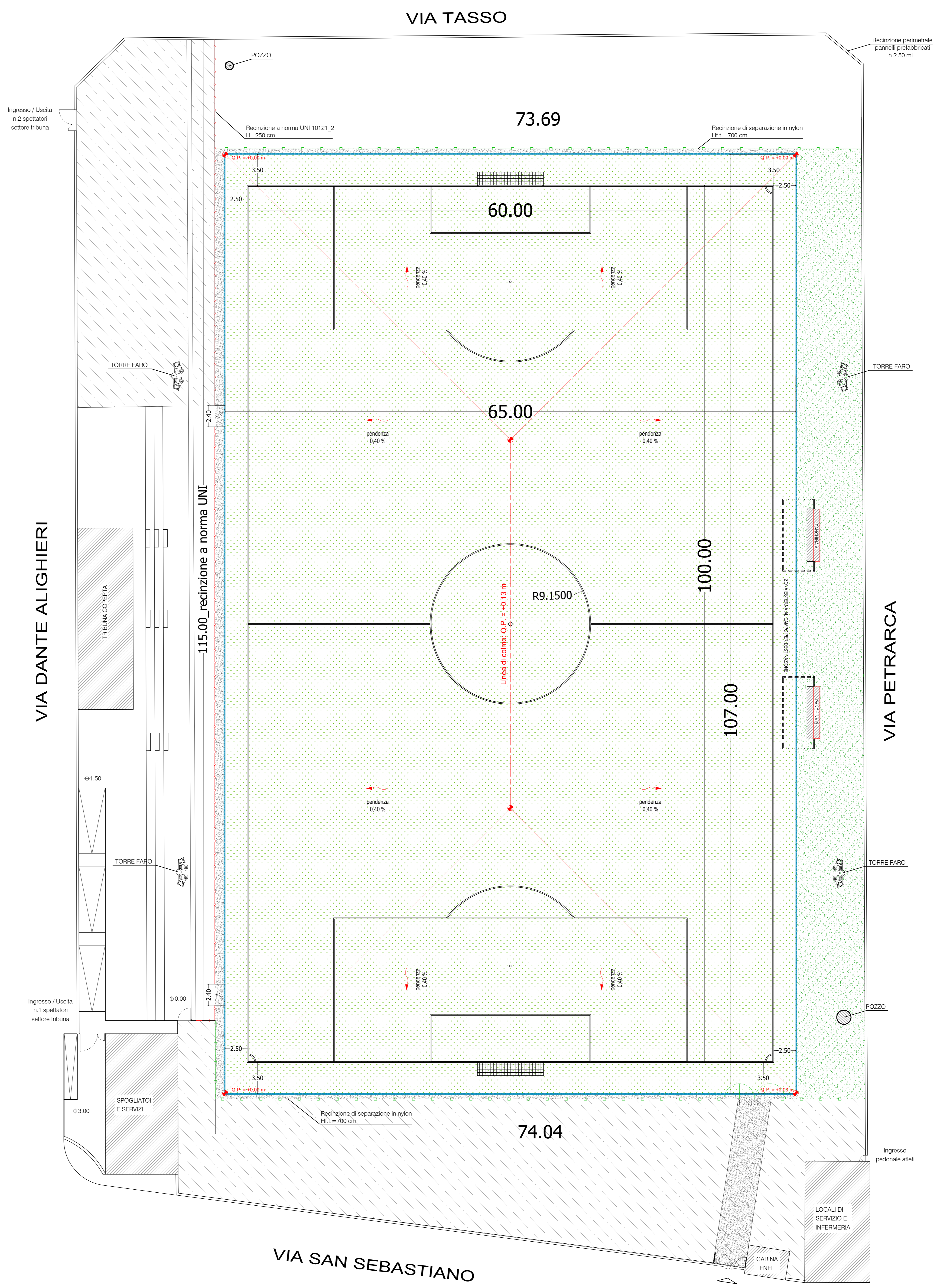
- Palo illuminazione campo da calcio
- Recinzione a norma UNI
- Recinzione di separazione in nylon
- Manto in erba sintetica
- Manto in erba sintetica di cortesia
- Massetto
- Canaletta perimetrale
- Schema pendenze drenaggio superficiale
- Aree residue esterne al perimetro di gioco



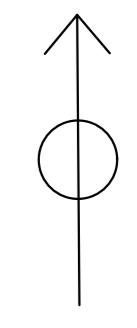
SPOGLIATOIO CORPO "C" STATO DI FATTO (VECCHIO BLOCCO SPOGLIATOIO)



SPOGLIATOIO CORPO "C" STATO DI PROGETTO (VECCHIO BLOCCO SPOGLIATOIO)



INGRESSO CARRABILE -porta a libro in alluminio-
 _Ingresso atleti
 _Accesso mezzi di soccorso
 _Accesso disabili area di gioco





DESIGNAZIONE DELL'OPERA:
 "REALIZZAZIONE DI MANTO IN ERBA SINTETICA DEL CAMPO DI CALCIO COMUNALE DI CASALBORDINO"

COMMITTENTE:
 COMUNE DI CASALBORDINO [CH]

ELABORATO:
 Planimetria schema di drenaggio verticale (stato di progetto)

STATO DI PROGETTO: Progetto Definitivo- Esecutivo
 SERIE ELABORATO: Elaborati grafici

STUDIOIPASQUALE ■ buildingdesign
 13 C.so Vittorio Emanuele | 66041 | Atesa (CH)
 tel+fax +39 0872 850260 | mobile +39 328 8995988
 studioipasquale@gmail.com

IL PROGETTISTA:
 Architetto Vincenzo DI PASQUALE

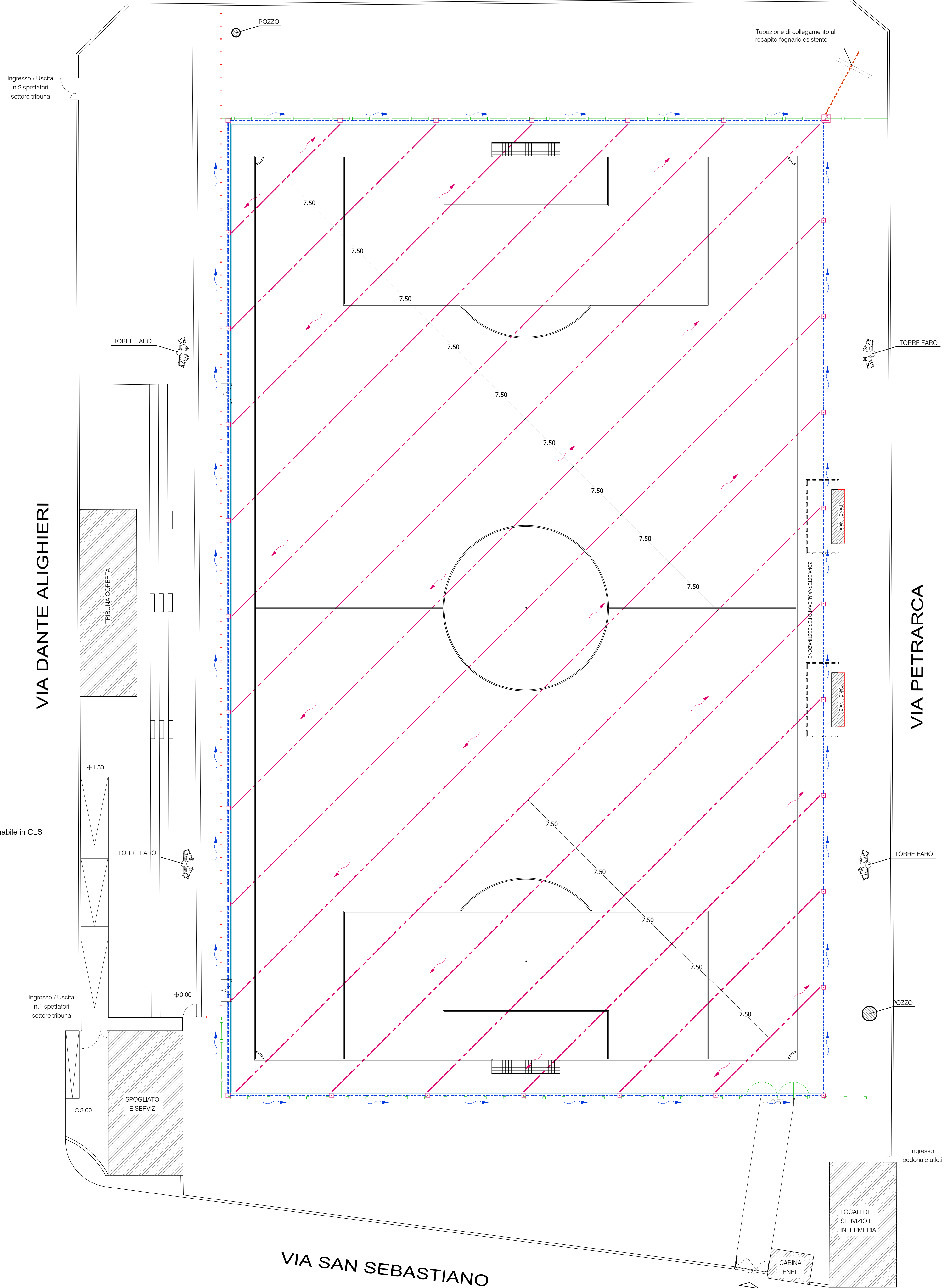
COLLABORATORI:
 Architetto M. Emanuela CINALLI
 Architetto Giulia SABATINI

VISTI IL RESPONSABILE DEL PROCEDIMENTO

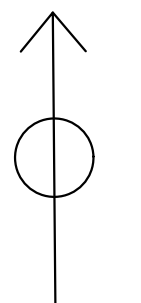
Il presente elaborato non potrà essere riprodotto, concesso a terzi o utilizzato per scopi diversi da quello di destinazione senza l'autorizzazione scritta di questa Ditta che ne detiene la proprietà.

LEGENDA

- Palo illuminazione campo da calcio
- Recinzione a norma UNI
- Recinzione di separazione in nylon
- Canaletta perimetrale
- Tubazione in PEAD microforata a 270° e 90 mm
- Tubazione in PEAD microforata a 180° e 160 mm
- Pozzetto in CLS sez. interna 40x40 cm ed altezza variabile con coperchio in CLS
- Pozzetto in CLS diaframmato e sifonato sez. interna 100x100 cm con coperchio ispezionabile in CLS
- Tubazione in PVC non drenante ø 200 mm



INGRESSO CARRABILE - porta a libro in alluminio-
 _Ingresso atleti
 _Accesso mezzi di soccorso
 _Accesso disabili area di gioco





DESIGNAZIONE DELL'OPERA:
 "REALIZZAZIONE DI MANTO IN ERBA SINTETICA DEL CAMPO DI CALCIO
 COMUNALE DI CASALBORDINO"

COMMITTENTE:
 COMUNE DI CASALBORDINO [CH]

ELABORATO
 Planimetria irrorazione (stato di progetto)

STATO DI PROGETTO SERIE ELABORATO
 Progetto Definitivo- Esecutivo Elaborati grafici

STUDIOPASQUALE ■ *buildingdesign* 13 C.so Vittorio Emanuele | 66041 | Atesa (CH)
 tel+fax +39 0872 850200 | mobile +39 326 8995988
 studiopasquale@gmail.com

IL PROGETTISTA: COLLABORATORI:
 Architetto Vincenzo DI PASQUALE Architetto M. Emanuela CINALLI
 Architetto Giulia SABATINI

VISTI IL RESPONSABILE DEL PROCEDIMENTO

La norma di Legge 4 presente elaborato non potrà essere riprodotto, consegnato a terzi o utilizzato per scopi diversi da quello di destinazione senza l'autorizzazione scritta di questa Ditta che ne detiene la proprietà

Ingresso / Uscita
 n.2 spettatori
 settore tribuna

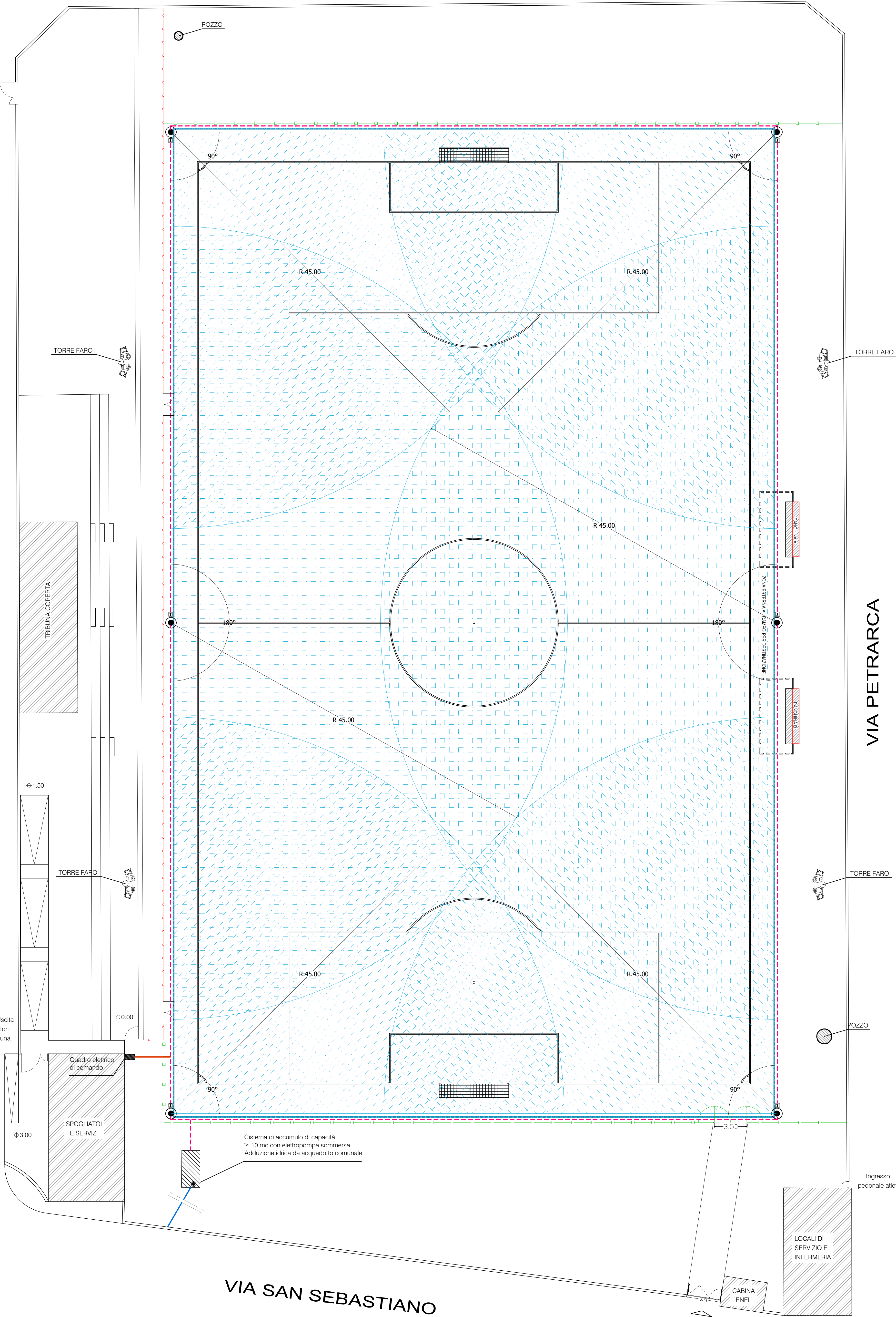
VIA DANTE ALIGHIERI

VIA PETRARCA

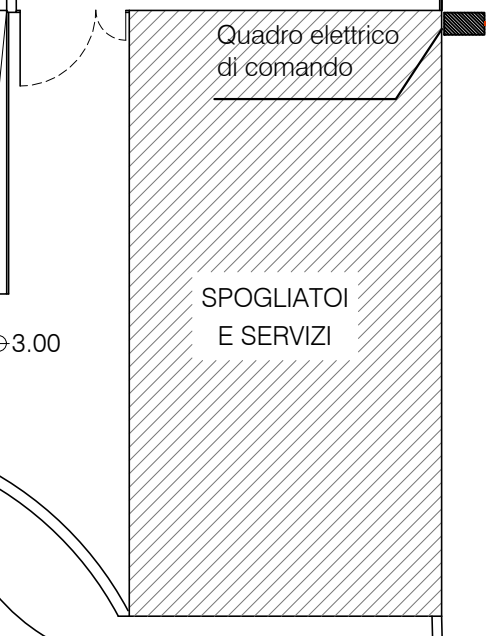
VIA SAN SEBASTIANO

LEGENDA

- Palo illuminazione campo da calcio
- Recinzione a norma UNI
- Recinzione di separazione in nylon
- Canaletta perimetrale
- Tubazione in PEAD passacavo per linea elettrica di comando elettropompa
- Tubazione in PEAD per alimentazione cisterna di accumulo da pozzo esistente e di collegamento alla tubazione ad anello.
- Tubazione in PEAD ad anello ø 90 per adduzione acqua impianto di irrigazione e tubazione linea elettrica di comando elettrovalvole
- Area campo di gioco irrorata
- Irrigatore dinamico a scomparsa, tipo Pop-Up
- Elettropompa sommersa
- Pozzetto in PEAD con coperchio antiscorco ed elettrovalvola in resina sintetica

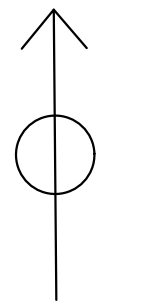


Ingresso / Uscita
 n.1 spettatori
 settore tribuna



Cisterna di accumulo di capacità
 ≥ 10 mc con elettropompa sommersa
 Adduzione idrica da acquedotto comunale

INGRESSO CARRABILE - porta a libro in alluminio-
 Ingresso atleti
 Accesso mezzi di soccorso
 Accesso disabili area di gioco



COMUNE DI CASALBORDINO

PROVINCIA DI CHIETI
REGIONE ABRUZZO

TAVOLA:	SCALA:	DATA:	ARCHIVIO:
TAV.07	VEDI INTERNO	NOVEMBRE 2019	532_19

DESIGNAZIONE DELL'OPERA:

"REALIZZAZIONE DI MANTO IN ERBA SINTETICA DEL CAMPO DI CALCIO COMUNALE DI CASALBORDINO"

COMMITTENTE:

COMUNE DI CASALBORDINO [CH]

ELABORATO

Particolari costruttivi (stato di progetto)

STATO DI PROGETTO

Progetto Definitivo- Esecutivo

SERIE ELABORATO

Elaborati grafici



STUDIOPASQUALE ■ buildingdesign

13 C.so Vittorio Emanuele | 66041 | Atessa [CH]
tel+fax +39 0872 850260 | mobile +39 328 8995988
studiodipasquale@gmail.com

IL PROGETTISTA:

Architetto Vincenzo DI PASQUALE

COLLABORATORI:

Architetto M. Emanuela CINALLI

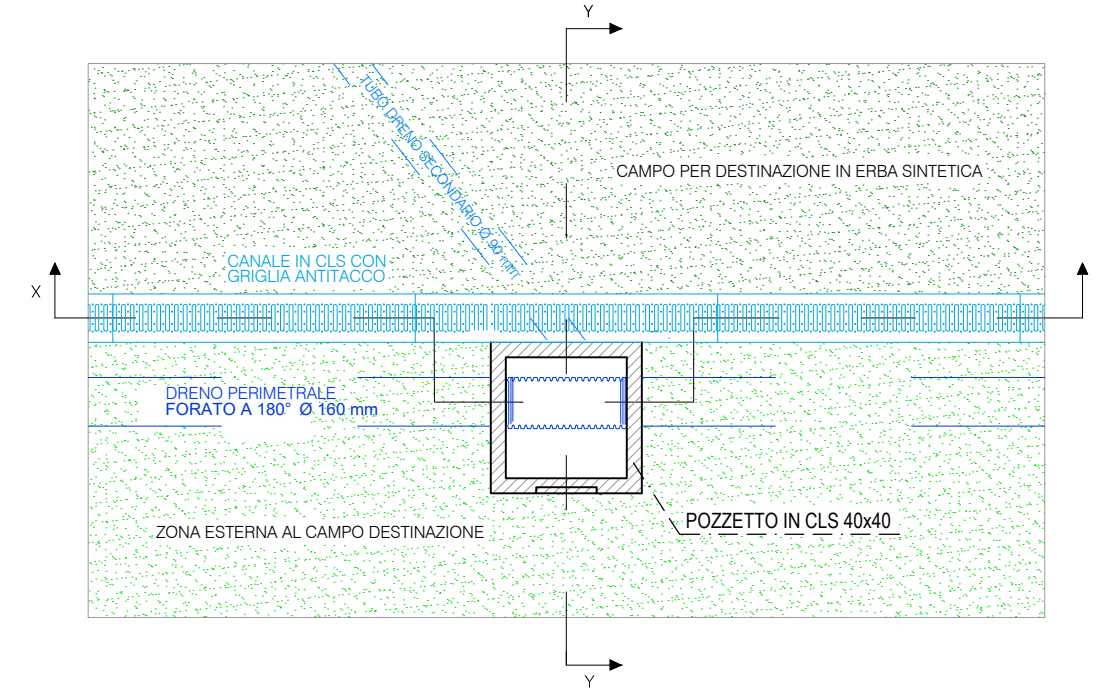
Architetto Giulia SABATINI

VISTI

IL RESPONSABILE DEL PROCEDIMENTO

A norma di Legge il presente elaborato non potrà essere riprodotto, consegnato a terzi e utilizzato per scopi diversi da quello di destinazione senza l'autorizzazione scritta di questa Ditta che ne detiene la proprietà.

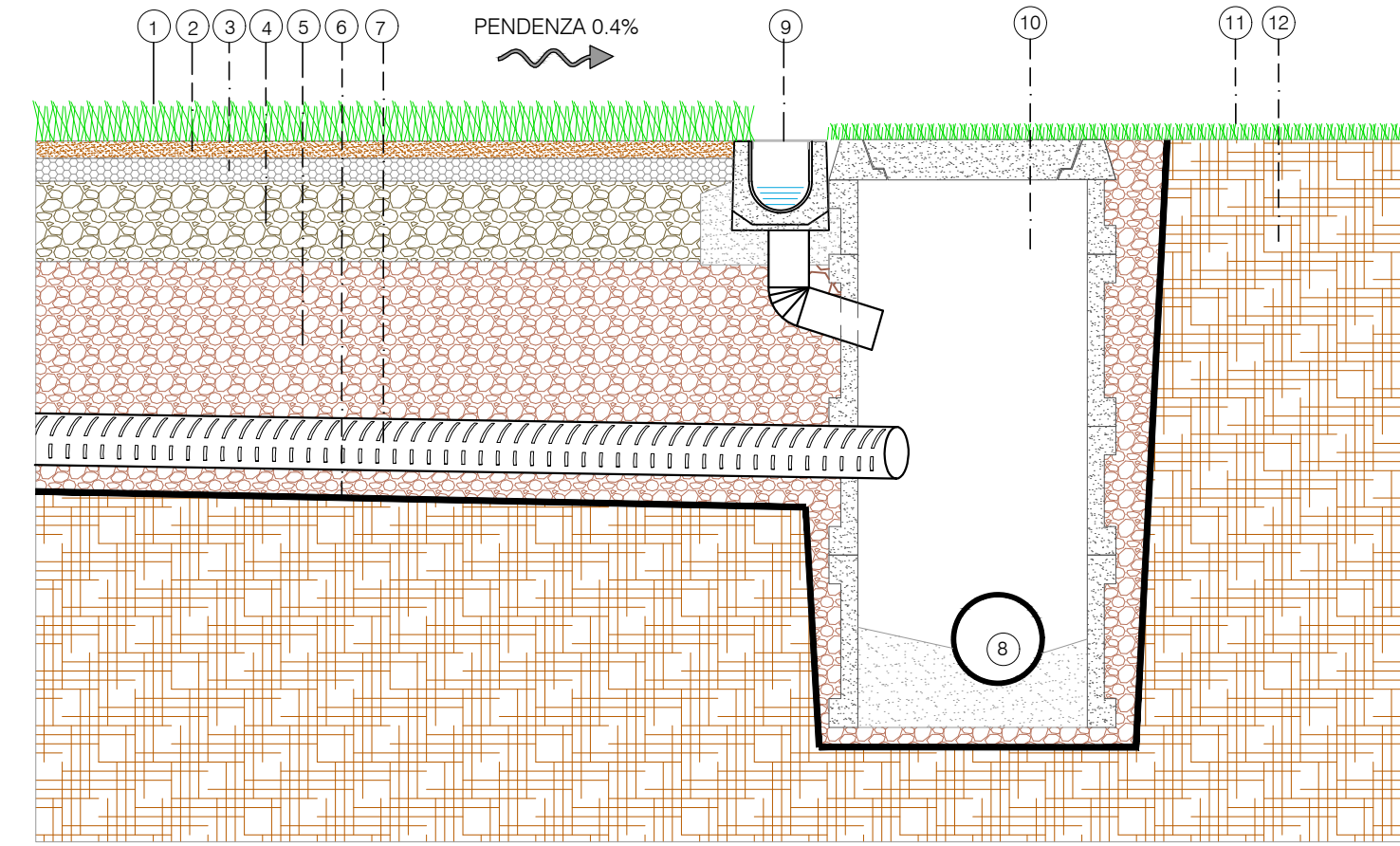
PARTICOLARE RACCOLTA ACQUE: DRENAGGIO SUPERFICIALE E PROFONDO Scala 1:20



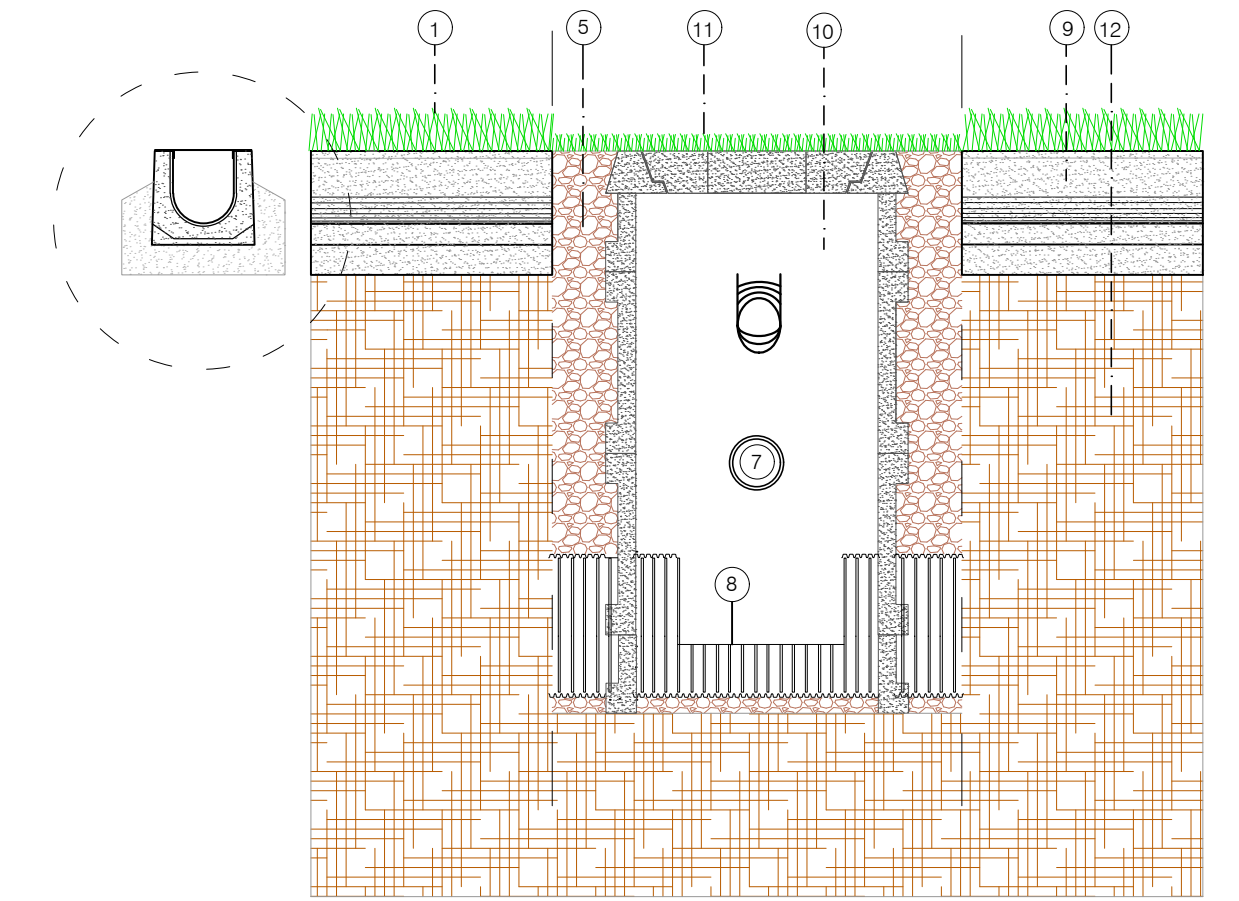
LEGENDA

- 1 Manto erboso artificiale H = 60 mm
- 2 Strato di sabbia di frantoio: pez. 0,2/2 mm, sp. 3 cm
- 3 Strato di graniglia: pez. 12/18 mm, sp. 4 cm
- 4 Strato di pietrisco: pez. 20/40 mm, sp. 14 cm
- 5 Rinfianco tubazione in pietrisco: pez. 28/32 mm
- 6 Geotessile: resistenza a trazione 45 kN/m
- 7 Drenaggio secondario: tubo drenante a 270° e 90 mm
- 8 Drenaggio principale: tubo drenante a 180° e 160 mm
- 9 Canalina di scolo con griglia in acciaio zincato a feritoie antitacco classe B125
- 10 Pozzetto in CLS: sez. interna 40x40 cm con rinfianco tubazione in CLS magro
- 11 Manto erboso artificiale di arredo, H = 20 mm
- 12 Terreno autoctono

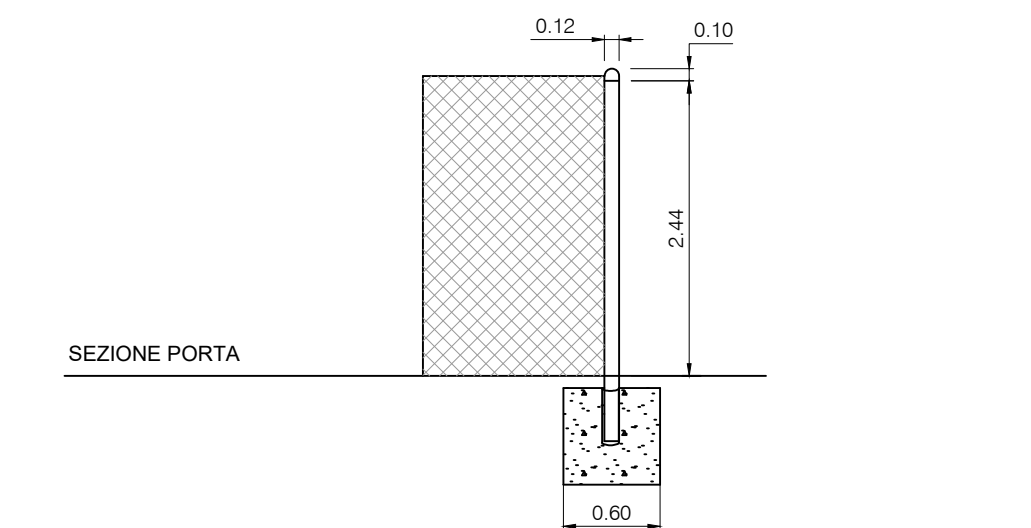
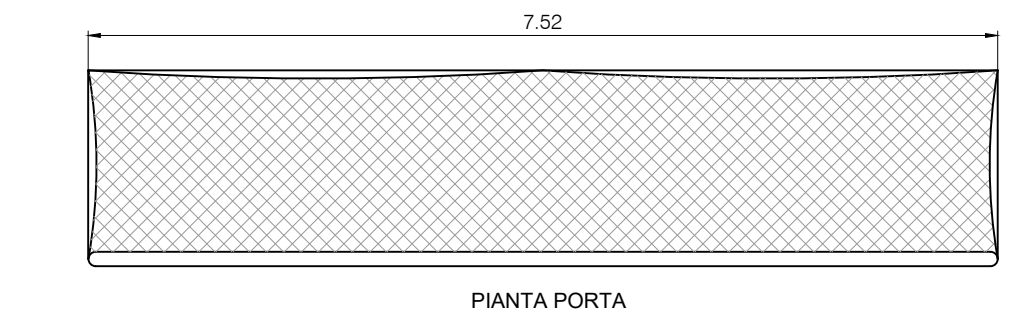
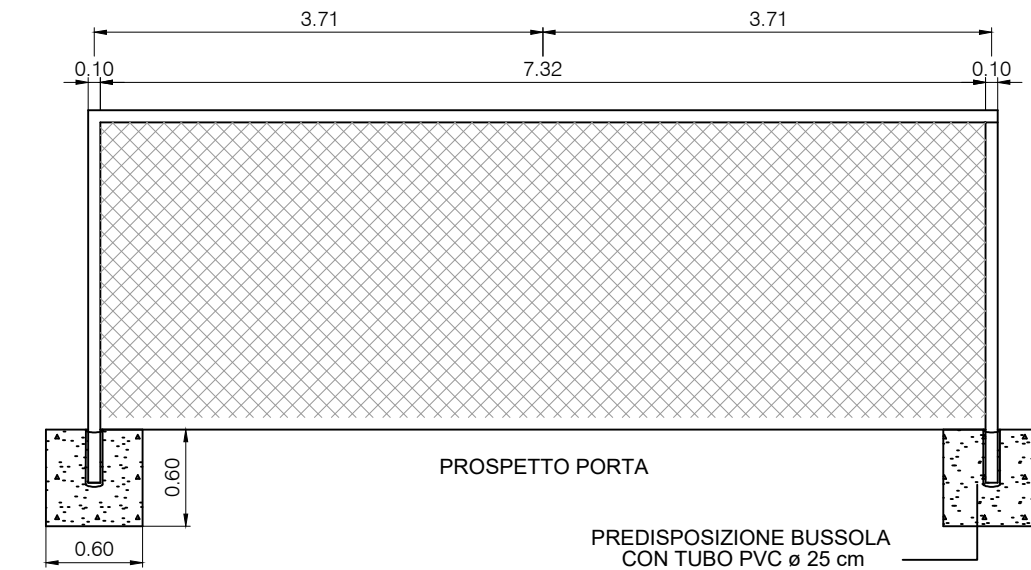
Sezione Y-Y Scala 1:10



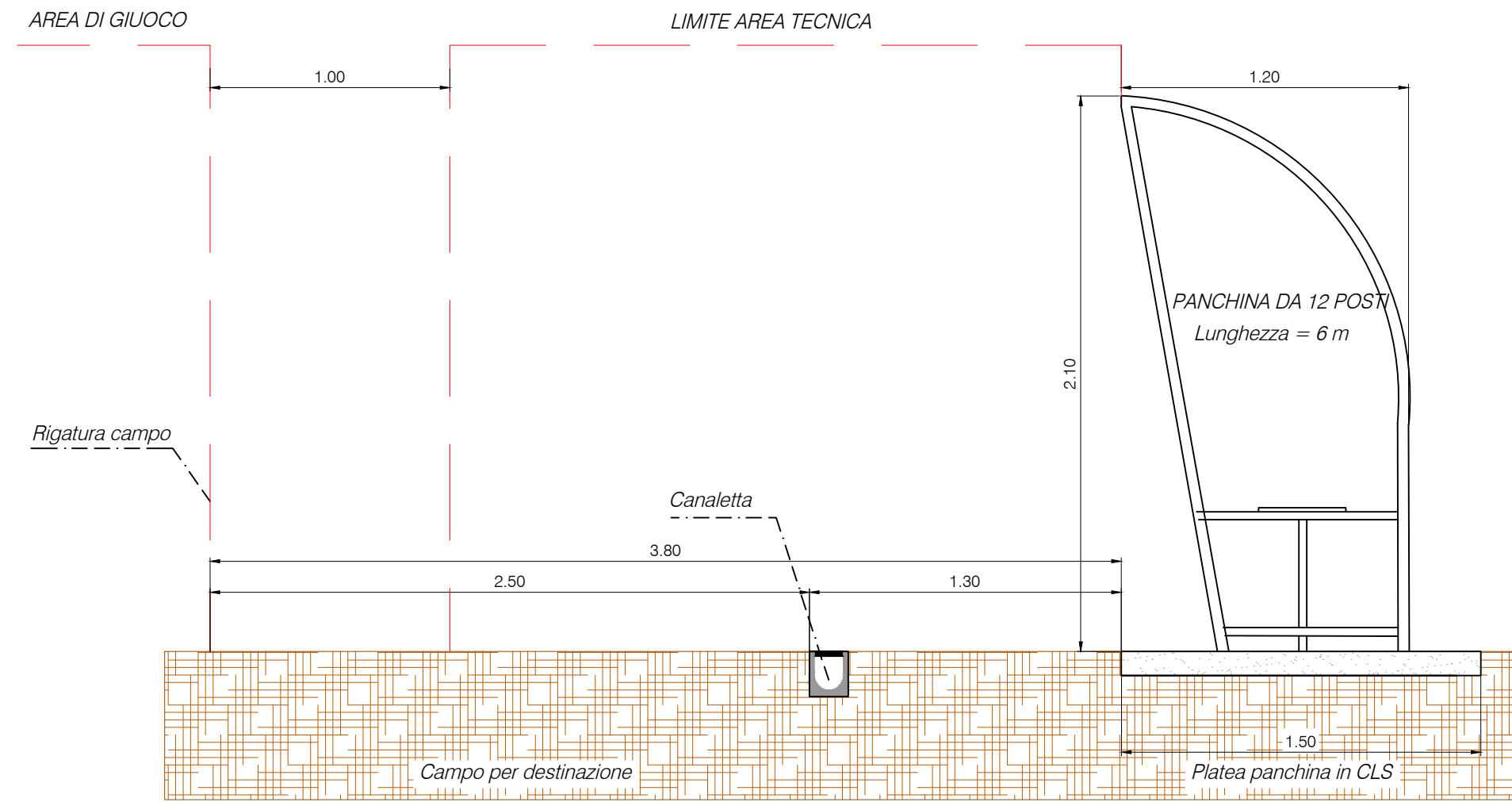
Sezione X-X Scala 1:10



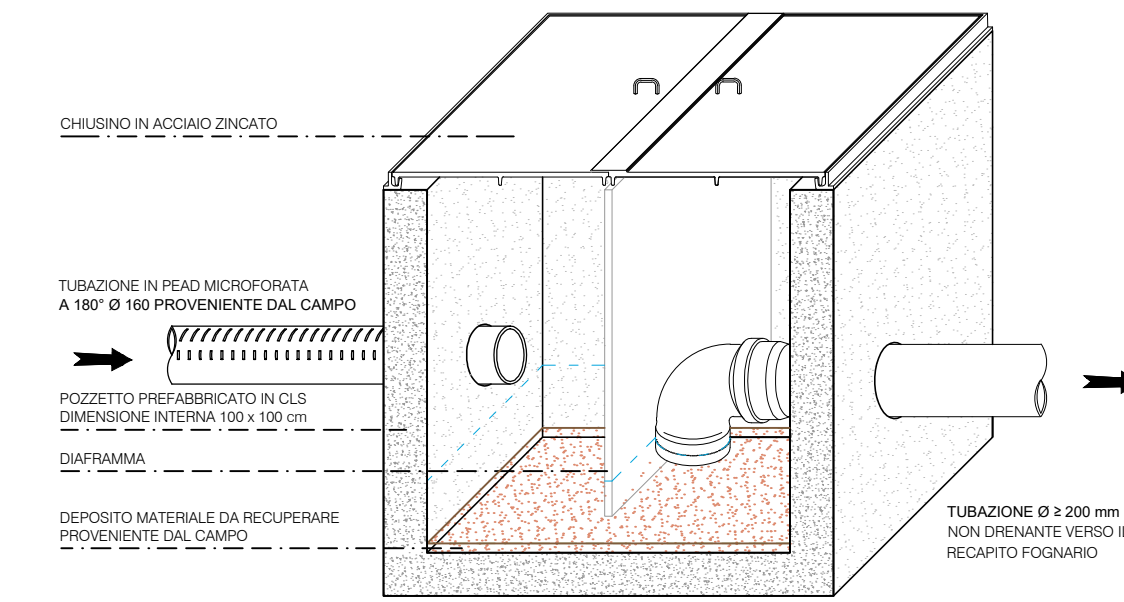
PARTICOLARE PORTE Scala 1:50



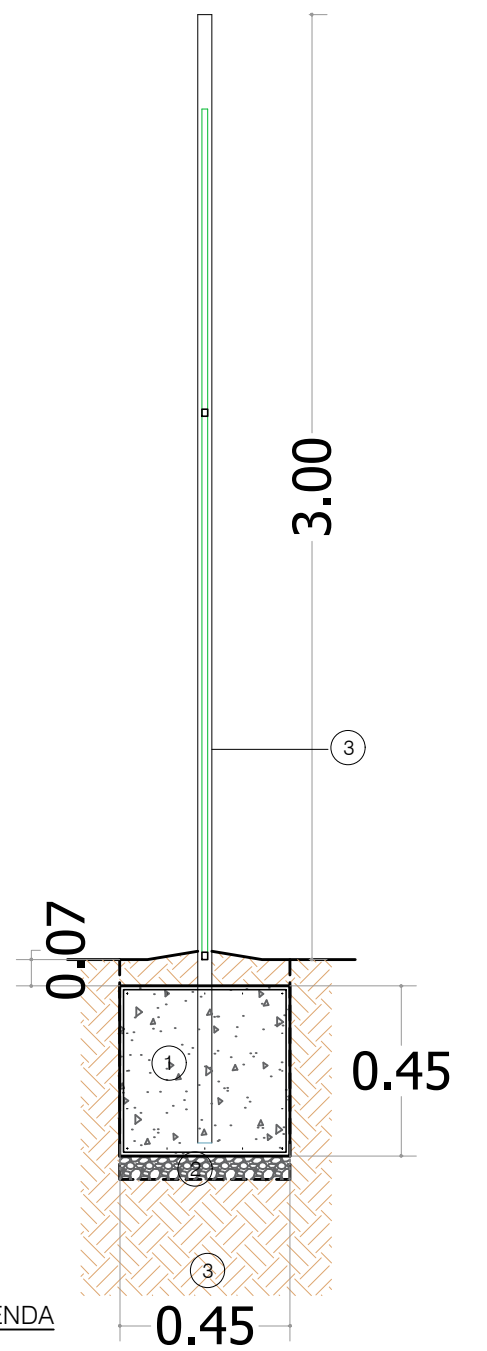
PARTICOLARE AREA TECNICA PANCHINE Scala 1:20



PARTICOLARE POZZETTO DIAFRAMMATO E SIFONATO



RECINZIONE LATO TRIBUNA A NORMA UNI 10121-2 Scala 1:20



LEGENDA

- 1 Calcestruzzo per c.a.- cordolo continuo dimensioni cm 45 x 45
- 2 Magrone di sottofondazione, sp.10 cm
- 3 Terreno esistente
- 4 Recinzione a norma UNI 10121-2 e D.M. 06/06/2005 - rete h 2.50



DESIGNAZIONE DELL'OPERA:
"REALIZZAZIONE DI MANTO IN ERBA SINTETICA DEL CAMPO DI CALCIO COMUNALE DI CASALBORDINO"

COMMITTENTE:
COMUNE DI CASALBORDINO [CH]

ELABORATO:
Esecutivi strutture (Cordolo in C.A. recinzione)

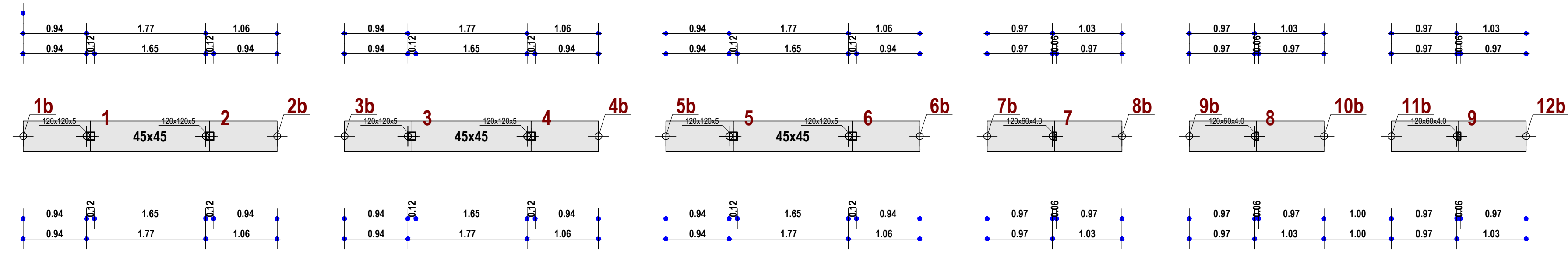
STATO DI PROGETTO: Progetto Definitivo- Esecutivo
SERIE ELABORATO: Elaborati grafici

STUDIOIPASQUALE ■ buildingdesign 13 C.so Vittorio Emanuele | 66041 | Atesa [CH] tel+fax +39 0872 850260 | mobile +39 328 8995988 studiopicapascuale@gmail.com

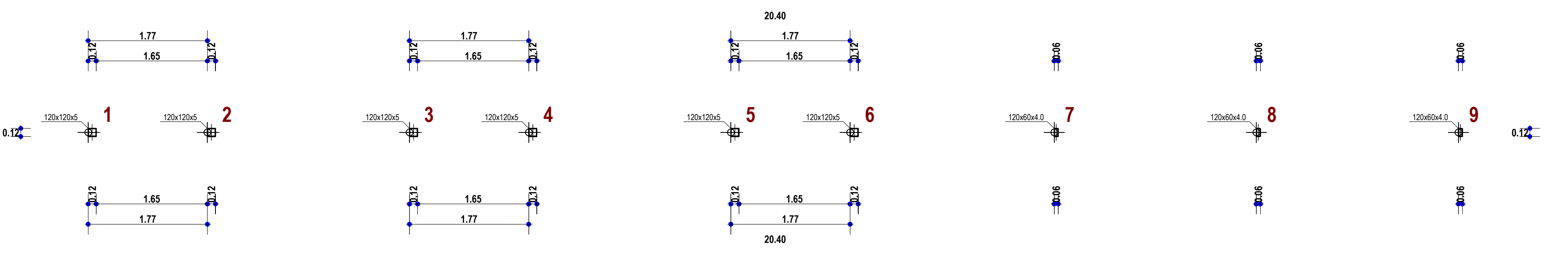
IL PROGETTISTA: Architetto Vincenzo DI PASQUALE
COLLABORATORI: Architetto M. Emanuela CINALLI, Architetto Giulia SABATINI

VISTI: IL RESPONSABILE DEL PROCEDIMENTO

FONDAZIONE



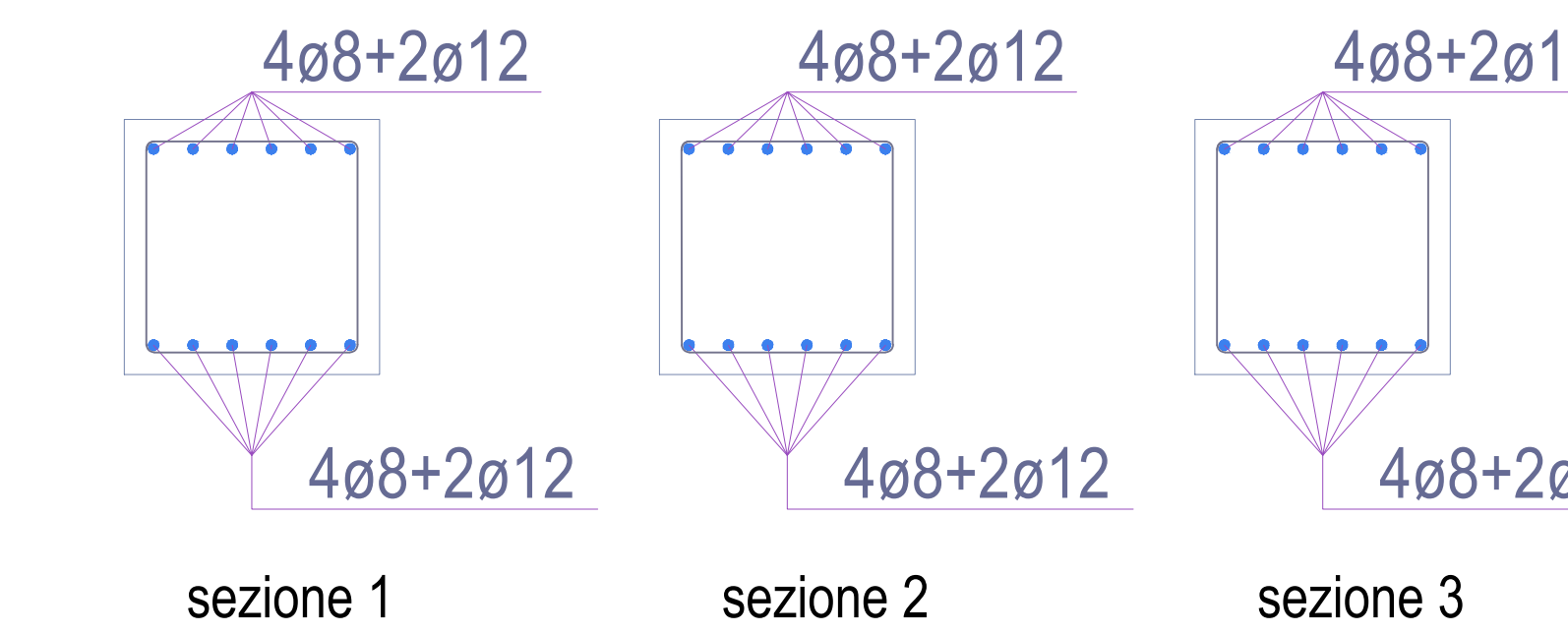
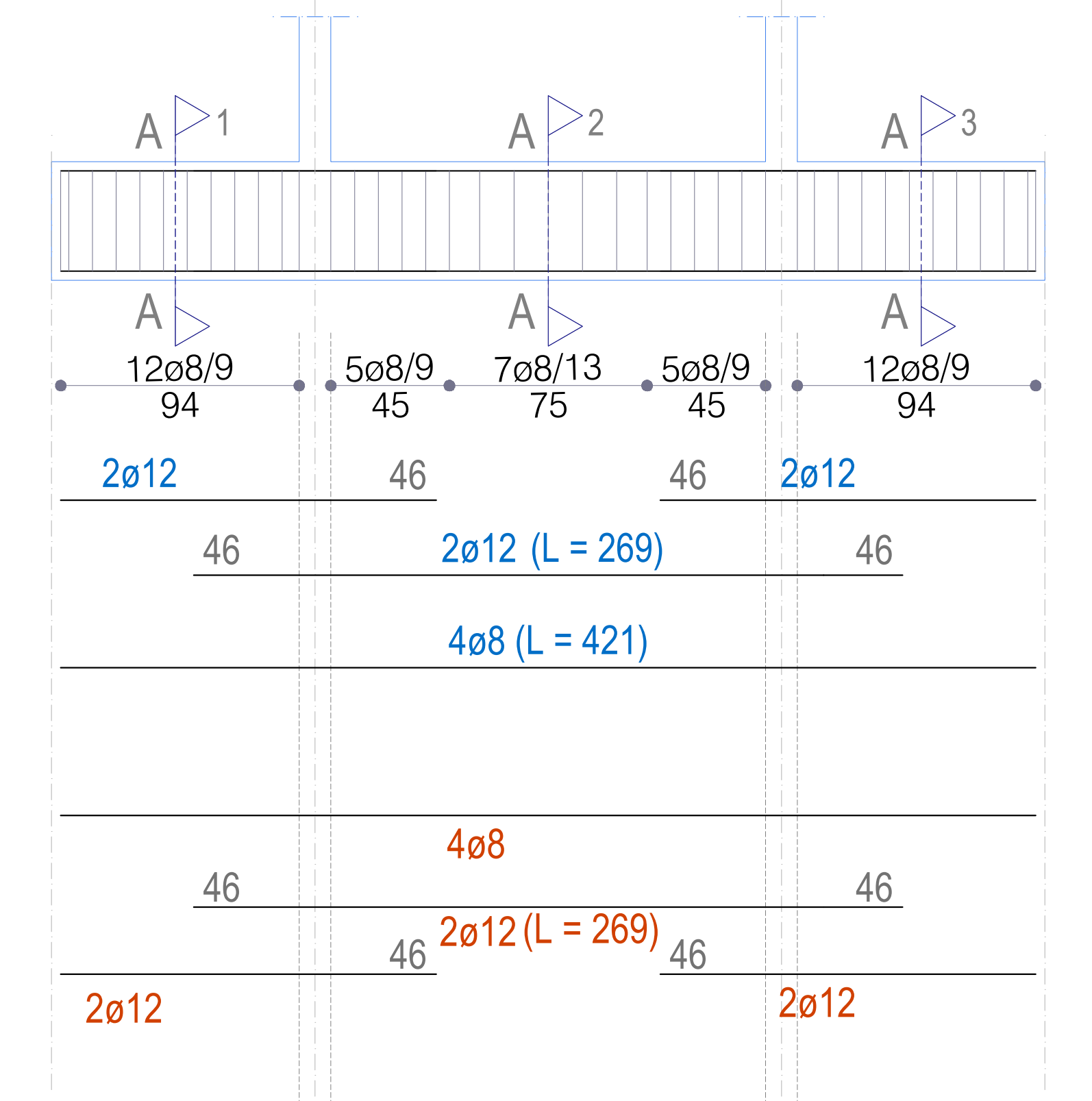
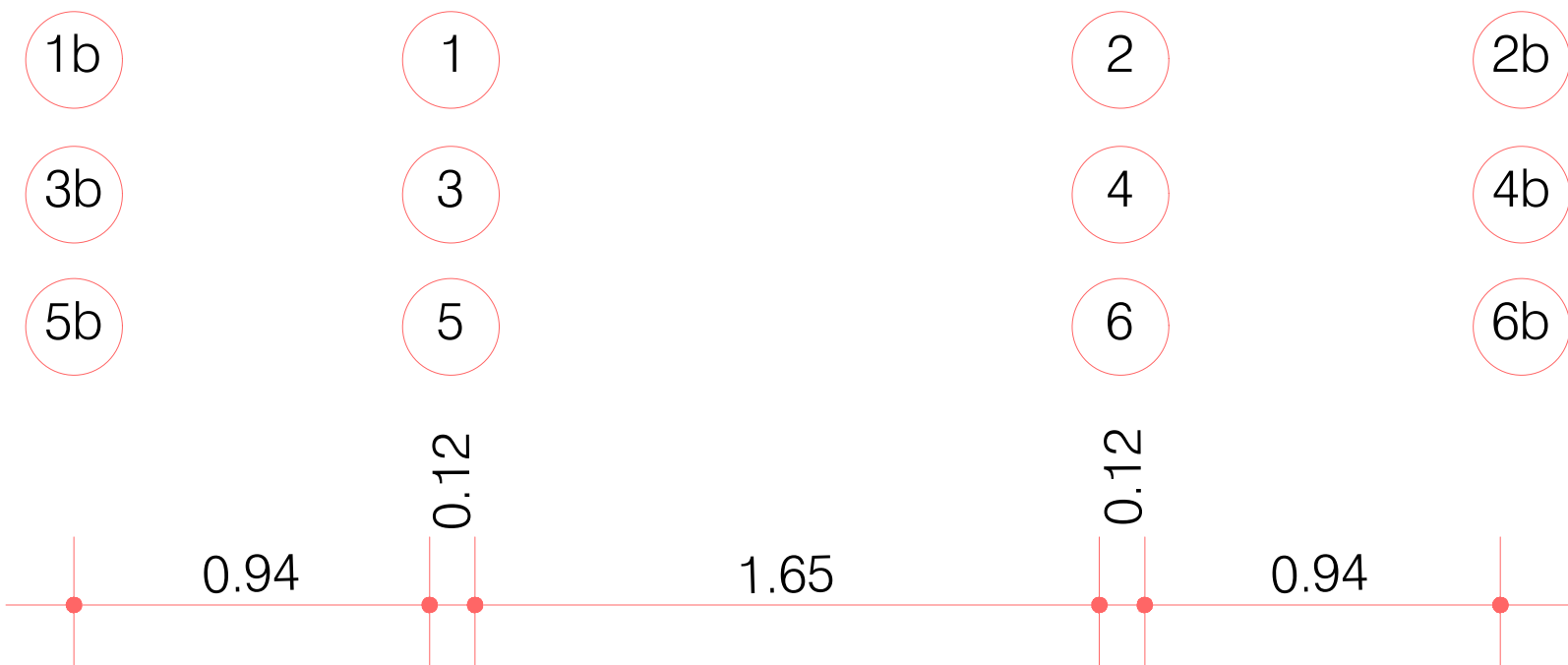
PIANO TERRA



TRAVI FONDAZIONE PER CORDOLO IN C.A.

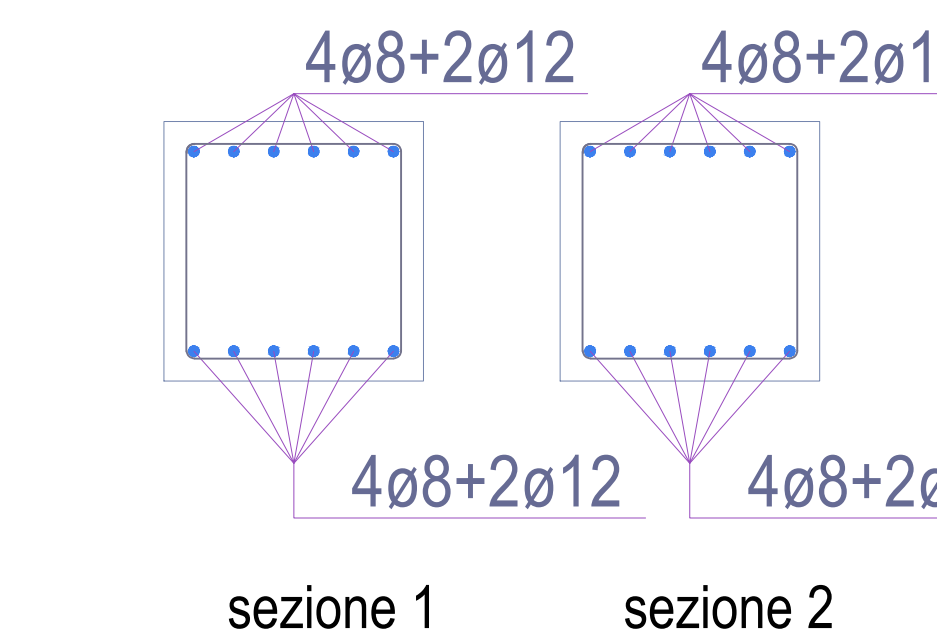
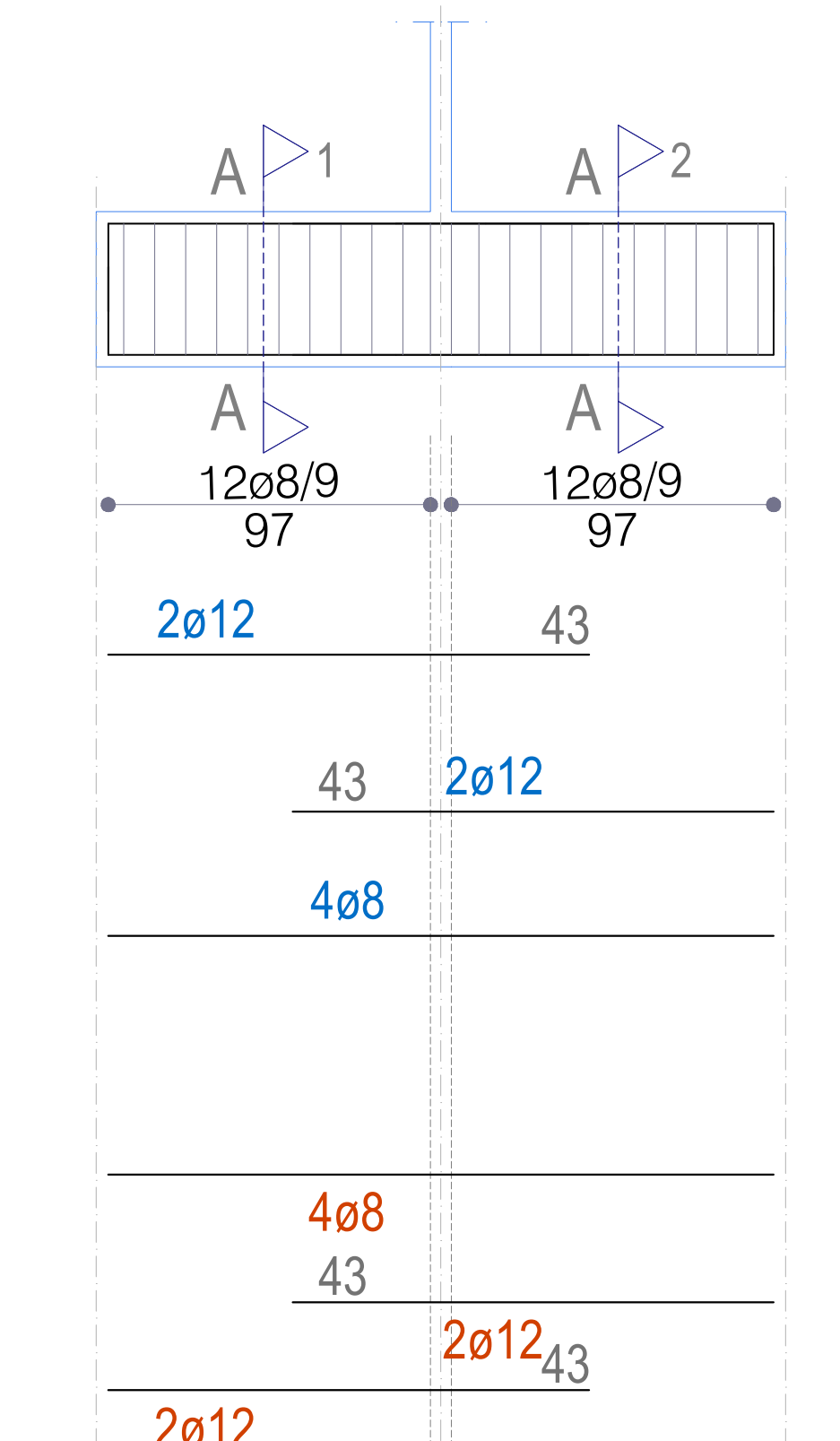
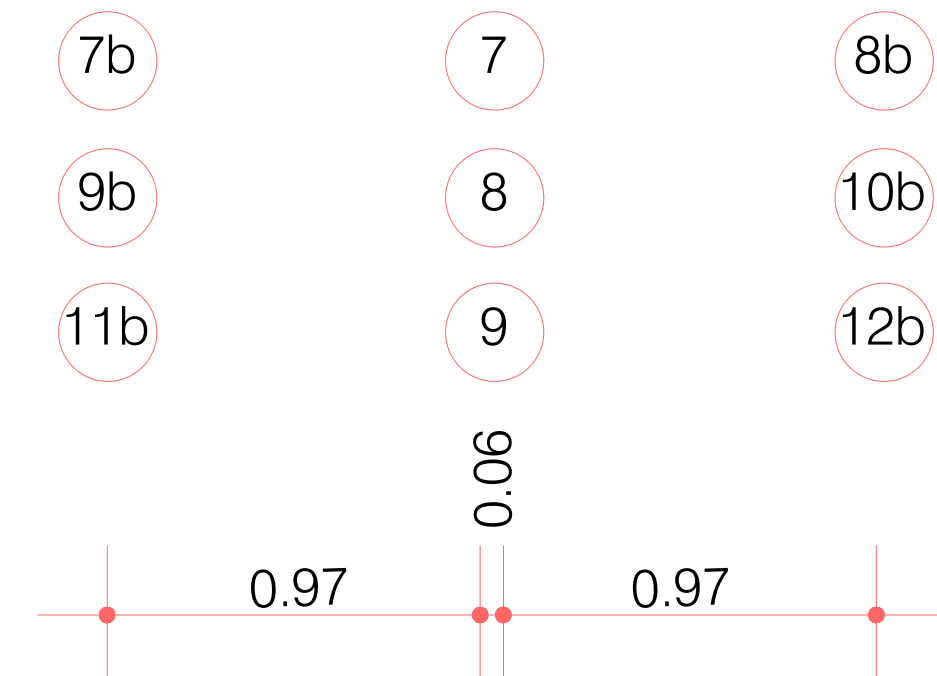
TRAVI 1b-1-2-2b-3b-3-4-4b-5b-5-6b-6b

Fondazione



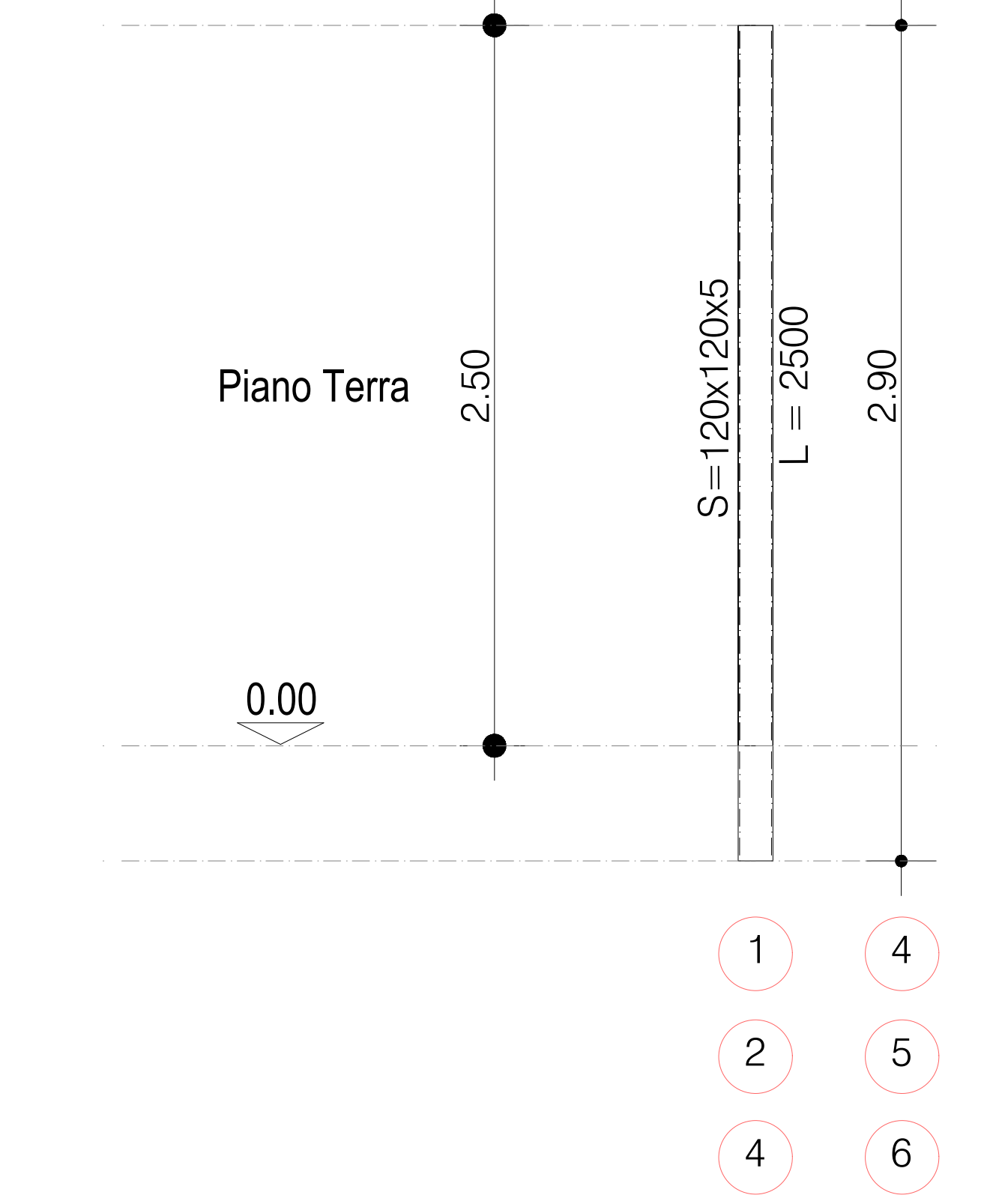
TRAVI 7b-7-8b-9b-8-10b-11b-9-12b

Fondazione



COLONNE STRUTTURA RECINZIONE

TELAI 2-3-4-5-6



TELAI 7-8-9

