

Compatibilità della pianificazione urbanistica con le categorie D.M. LLPP 9 maggio 2001 del progetto di arretramento delle aree di Isodardo della Ditta Esploidenti Sabino Srl - SUAP protocollo n. 3756 del 13/05/2013

Classe di probabilità degli eventi	Categorie di affetti			
	Z1 Elevata letalità	Z2 Inizio letalità	Z3 Lesioni irreversibili	Z4 Lesioni reversibili
< 10-4	DEF	DEF	DEF	DEF
10-4 - 10-5	EF	DEF	DEF	DEF
10-3 - 10-4	F	EF	DEF	DEF
> 10-3	F	F	EF	DEF

Z1 ELEVATA LETALITA'

- CATEGORIA F**
- Area entro l'orbita dello stabilimento.
 - Area entro allo stabilimento, entro la quale non sono presenti manufatti o strutture in cui sia prevista l'ortodossa presenza di gruppi di persone.

Z2 INIZIO LETALITA'

- CATEGORIA F**
- Area entro l'orbita dello stabilimento.
 - Area entro allo stabilimento, entro la quale non sono presenti manufatti o strutture in cui sia prevista l'ortodossa presenza di gruppi di persone.

Z3 LESIONI IRREVERSIBILI

- CATEGORIA F**
- Area entro l'orbita dello stabilimento.
 - Area entro allo stabilimento, entro la quale non sono presenti manufatti o strutture in cui sia prevista l'ortodossa presenza di gruppi di persone.

Z4 LESIONI REVERSIBILI

- Categoria C**
- Area con destrutturazione preordinatamente realizzata, per la quale l'orbita tendente all'edificazione sia compresa tra 1,5 e 1 metro.
 - Luoghi soggetti ad affollamento rilevante di rilievo - ad esempio centri commerciali, teatri e discoteche, per servizi, strutture sportive, scuole, ospedali, università, ecc. (fino a 500 persone pressanti).
 - Luoghi soggetti ad affollamento rilevante con fattori specifici di esposizione al rischio - ad esempio luoghi di pubblico spettacolo, teatri, palazzine, strutture sportive, culturali, religiose, ecc. (fino a 100 persone pressanti o di oltre 5000 di luogo affollato, fino a 1000 di rischio: di qualunque dimensione se la frequentazione è di massimo settimanale).
 - Strutture ferroviarie ed altri nodi di trasporto (movimento passeggeri fino a 1000 passeggeri/giorno).

- Categoria D**
- Area con destrutturazione preordinatamente realizzata, per la quale l'orbita tendente all'edificazione sia compresa tra 1 e 0,5 m.
 - Luoghi soggetti ad affollamento rilevante, con frequentazione al massimo mensile - ad esempio fiera, mercati e altri eventi periodici, centri, ecc.

- Categoria E**
- Area con destrutturazione preordinatamente realizzata, per la quale l'orbita tendente all'edificazione sia compresa tra 1 e 0,5 m.
 - Luoghi soggetti ad affollamento rilevante, con frequentazione al massimo mensile - ad esempio fiera, mercati e altri eventi periodici, centri, ecc.

LA COMPATIBILITA' E' CONFERMAT

- Categoria F**
- Area entro l'orbita dello stabilimento.
 - Area entro allo stabilimento, entro la quale non sono presenti manufatti o strutture in cui sia prevista l'ortodossa presenza di gruppi di persone.

Z1 ELEVATA LETALITA'

- CATEGORIA F**
- Area entro l'orbita dello stabilimento.
 - Area entro allo stabilimento, entro la quale non sono presenti manufatti o strutture in cui sia prevista l'ortodossa presenza di gruppi di persone.

Z2 INIZIO LETALITA'

- CATEGORIA F**
- Area entro l'orbita dello stabilimento.
 - Area entro allo stabilimento, entro la quale non sono presenti manufatti o strutture in cui sia prevista l'ortodossa presenza di gruppi di persone.

Z3 LESIONI IRREVERSIBILI

- CATEGORIA F**
- Area entro l'orbita dello stabilimento.
 - Area entro allo stabilimento, entro la quale non sono presenti manufatti o strutture in cui sia prevista l'ortodossa presenza di gruppi di persone.

Z4 LESIONI REVERSIBILI

- Categoria C**
- Area con destrutturazione preordinatamente realizzata, per la quale l'orbita tendente all'edificazione sia compresa tra 1,5 e 1 metro.
 - Luoghi soggetti ad affollamento rilevante di rilievo - ad esempio centri commerciali, teatri e discoteche, per servizi, strutture sportive, scuole, ospedali, università, ecc. (fino a 500 persone pressanti).
 - Luoghi soggetti ad affollamento rilevante con fattori specifici di esposizione al rischio - ad esempio luoghi di pubblico spettacolo, teatri, palazzine, strutture sportive, culturali, religiose, ecc. (fino a 100 persone pressanti o di oltre 5000 di luogo affollato, fino a 1000 di rischio: di qualunque dimensione se la frequentazione è di massimo settimanale).
 - Strutture ferroviarie ed altri nodi di trasporto (movimento passeggeri fino a 1000 passeggeri/giorno).

- Categoria D**
- Area con destrutturazione preordinatamente realizzata, per la quale l'orbita tendente all'edificazione sia compresa tra 1 e 0,5 m.
 - Luoghi soggetti ad affollamento rilevante, con frequentazione al massimo mensile - ad esempio fiera, mercati e altri eventi periodici, centri, ecc.

- Categoria E**
- Area con destrutturazione preordinatamente realizzata, per la quale l'orbita tendente all'edificazione sia compresa tra 1 e 0,5 m.
 - Luoghi soggetti ad affollamento rilevante, con frequentazione al massimo mensile - ad esempio fiera, mercati e altri eventi periodici, centri, ecc.

LA COMPATIBILITA' E' CONFERMAT

- Categoria F**
- Area entro l'orbita dello stabilimento.
 - Area entro allo stabilimento, entro la quale non sono presenti manufatti o strutture in cui sia prevista l'ortodossa presenza di gruppi di persone.

Z1 ELEVATA LETALITA'

- CATEGORIA F**
- Area entro l'orbita dello stabilimento.
 - Area entro allo stabilimento, entro la quale non sono presenti manufatti o strutture in cui sia prevista l'ortodossa presenza di gruppi di persone.

Z2 INIZIO LETALITA'

- CATEGORIA F**
- Area entro l'orbita dello stabilimento.
 - Area entro allo stabilimento, entro la quale non sono presenti manufatti o strutture in cui sia prevista l'ortodossa presenza di gruppi di persone.

Z3 LESIONI IRREVERSIBILI

- CATEGORIA F**
- Area entro l'orbita dello stabilimento.
 - Area entro allo stabilimento, entro la quale non sono presenti manufatti o strutture in cui sia prevista l'ortodossa presenza di gruppi di persone.

Z4 LESIONI REVERSIBILI

- Categoria C**
- Area con destrutturazione preordinatamente realizzata, per la quale l'orbita tendente all'edificazione sia compresa tra 1,5 e 1 metro.
 - Luoghi soggetti ad affollamento rilevante di rilievo - ad esempio centri commerciali, teatri e discoteche, per servizi, strutture sportive, scuole, ospedali, università, ecc. (fino a 500 persone pressanti).
 - Luoghi soggetti ad affollamento rilevante con fattori specifici di esposizione al rischio - ad esempio luoghi di pubblico spettacolo, teatri, palazzine, strutture sportive, culturali, religiose, ecc. (fino a 100 persone pressanti o di oltre 5000 di luogo affollato, fino a 1000 di rischio: di qualunque dimensione se la frequentazione è di massimo settimanale).
 - Strutture ferroviarie ed altri nodi di trasporto (movimento passeggeri fino a 1000 passeggeri/giorno).

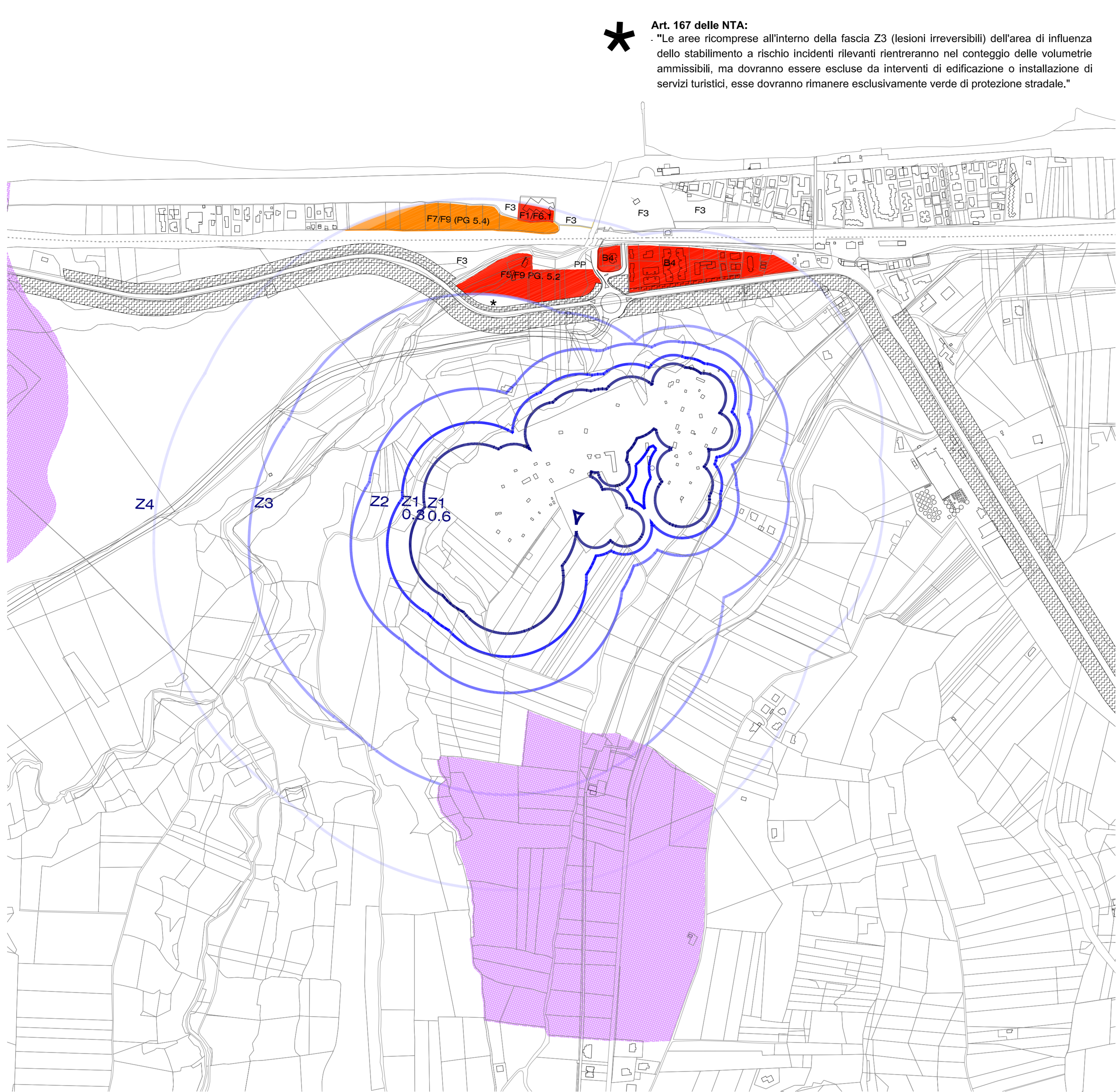
- Categoria D**
- Area con destrutturazione preordinatamente realizzata, per la quale l'orbita tendente all'edificazione sia compresa tra 1 e 0,5 m.
 - Luoghi soggetti ad affollamento rilevante, con frequentazione al massimo mensile - ad esempio fiera, mercati e altri eventi periodici, centri, ecc.

- Categoria E**
- Area con destrutturazione preordinatamente realizzata, per la quale l'orbita tendente all'edificazione sia compresa tra 1 e 0,5 m.
 - Luoghi soggetti ad affollamento rilevante, con frequentazione al massimo mensile - ad esempio fiera, mercati e altri eventi periodici, centri, ecc.

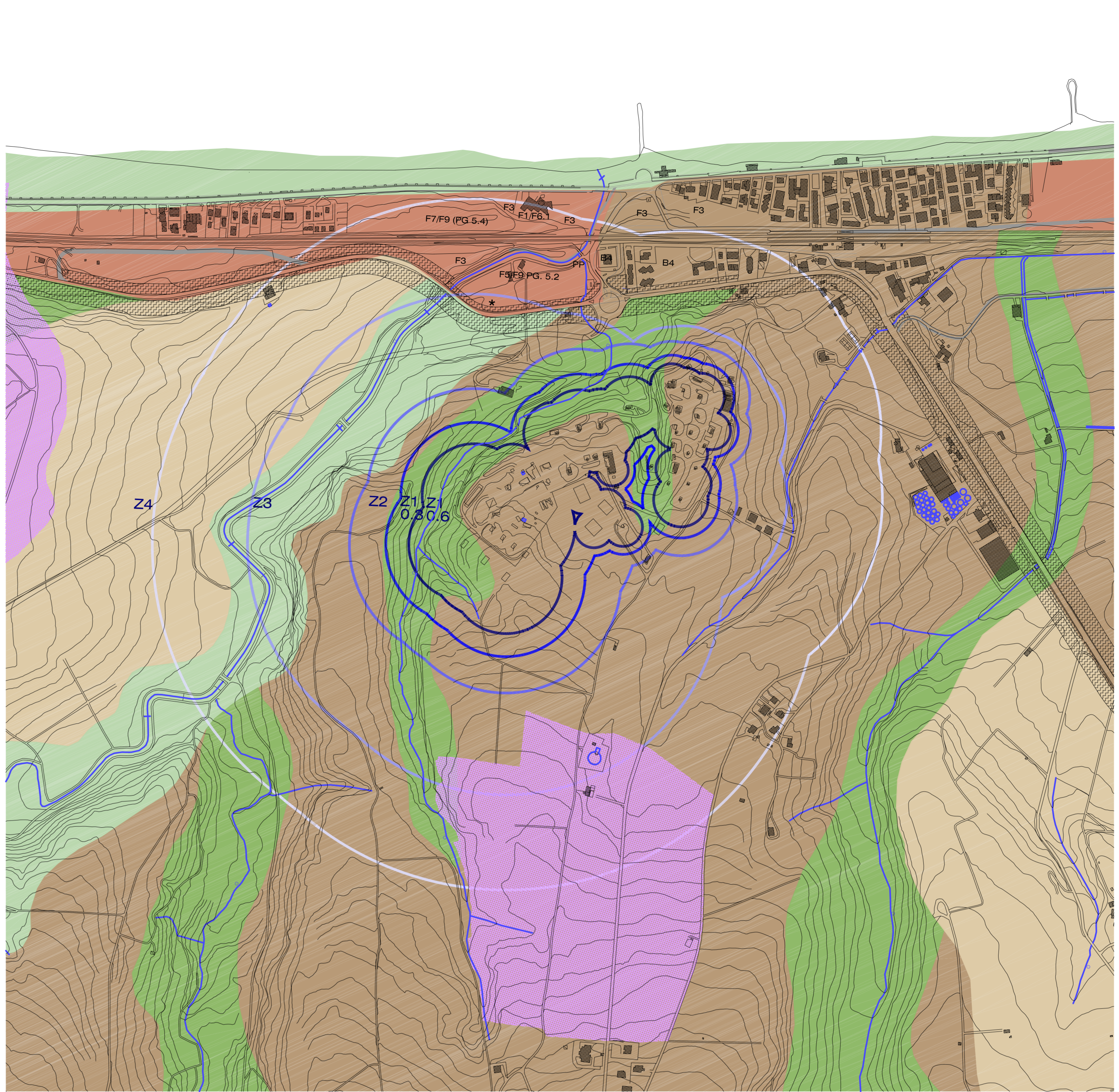
LA COMPATIBILITA' E' CONFERMAT

- Categoria F**
- Area entro l'orbita dello stabilimento.
 - Area entro allo stabilimento, entro la quale non sono presenti manufatti o strutture in cui sia prevista l'ortodossa presenza di gruppi di persone.

- Categoria G**
- Area entro l'orbita dello stabilimento.
 - Area entro allo stabilimento, entro la quale non sono presenti manufatti o strutture in cui sia prevista l'ortodossa presenza di gruppi di persone.



Art. 167 delle NTA:
"Le aree ricomprese all'interno della fascia Z3 (lesioni irreversibili) dell'area di influenza dello stabilimento a rischio incidenti rilevanti rientreranno nel conteggio delle volumetrie ammissibili, ma dovranno essere escluse da interventi di edificazione o installazione di servizi turistici, esse dovranno rimanere esclusivamente verde di protezione stradale."



Piano Regionale Paesistico

- A1 Conservazione integrale
- A2 Conservazione parziale
- B1 Conservazione parziale
- B2 Trasformabilità minima
- C2 Trasformabilità condizionata
- D Destinazione a regime ordinario

Involuppo aree di Isodardo

- ZONA 'Z1' - ELEVATA LETALITA' in spazi aperti pari a 0,6 bar
- ZONA 'Z2' - ELEVATA LETALITA' in aree confinate pari a 0,3 bar
- ZONA 'Z3' - INIZIO LETALITA'
- ZONA 'Z4' - LESIONI IRREVERSIBILI
- ZONA 'Z4' - LESIONI REVERSIBILI

Tabella 2 dell'Allegato al DM 91/01/01 - Valori di soglia

Numero incidentale	Stato letale	Stato letale	Lesioni irreversibili	Lesioni reversibili	Chiusi alla presenza di edifici
10 ⁻⁴	12,5 km²	12,5 km²	12,5 km²	12,5 km²	12,5 km²
10 ⁻³	12,5 km²	12,5 km²	12,5 km²	12,5 km²	12,5 km²
10 ⁻²	12,5 km²	12,5 km²	12,5 km²	12,5 km²	12,5 km²

Tabella 3 dell'Allegato al DM 91/01/01 - Valori di soglia

Numero incidentale	Stato letale	Stato letale	Lesioni irreversibili	Lesioni reversibili	Chiusi alla presenza di edifici
10 ⁻⁴	12,5 km²	12,5 km²	12,5 km²	12,5 km²	12,5 km²
10 ⁻³	12,5 km²	12,5 km²	12,5 km²	12,5 km²	12,5 km²
10 ⁻²	12,5 km²	12,5 km²	12,5 km²	12,5 km²	12,5 km²

Tabella 4 dell'Allegato al DM 91/01/01 - Valori di soglia

Numero incidentale	Stato letale	Stato letale	Lesioni irreversibili	Lesioni reversibili	Chiusi alla presenza di edifici
10 ⁻⁴	12,5 km²	12,5 km²	12,5 km²	12,5 km²	12,5 km²
10 ⁻³	12,5 km²	12,5 km²	12,5 km²	12,5 km²	12,5 km²
10 ⁻²	12,5 km²	12,5 km²	12,5 km²	12,5 km²	12,5 km²

Compatibilità della pianificazione urbanistica con le categorie D.M. LLPP 9 maggio 2001 dello stato attuale delle aree di Isodardo della Ditta Esploidenti Sabino Srl

Classe di probabilità degli eventi	Categorie di affetti			
	Z1 Elevata letalità	Z2 Inizio letalità	Z3 Lesioni irreversibili	Z4 Lesioni reversibili
< 10-4	DEF	DEF	DEF	DEF
10-4 - 10-5	EF	DEF	DEF	DEF
10-3 - 10-4	F	EF	DEF	DEF
> 10-3	F	F	EF	DEF

Z1 ELEVATA LETALITA'

- CATEGORIA F**
- Area entro l'orbita dello stabilimento.
 - Area entro allo stabilimento, entro la quale non sono presenti manufatti o strutture in cui sia prevista l'ortodossa presenza di gruppi di persone.

Z2 INIZIO LETALITA'

- CATEGORIA F**
- Area entro l'orbita dello stabilimento.
 - Area entro allo stabilimento, entro la quale non sono presenti manufatti o strutture in cui sia prevista l'ortodossa presenza di gruppi di persone.

Z3 LESIONI IRREVERSIBILI

- CATEGORIA F**
- Area entro l'orbita dello stabilimento.
 - Area entro allo stabilimento, entro la quale non sono presenti manufatti o strutture in cui sia prevista l'ortodossa presenza di gruppi di persone.

Z4 LESIONI REVERSIBILI

- Categoria C**
- Area con destrutturazione preordinatamente realizzata, per la quale l'orbita tendente all'edificazione sia compresa tra 1,5 e 1 metro.
 - Luoghi soggetti ad affollamento rilevante di rilievo - ad esempio centri commerciali, teatri e discoteche, per servizi, strutture sportive, scuole, ospedali, università, ecc. (fino a 500 persone pressanti).
 - Luoghi soggetti ad affollamento rilevante con fattori specifici di esposizione al rischio - ad esempio luoghi di pubblico spettacolo, teatri, palazzine, strutture sportive, culturali, religiose, ecc. (fino a 100 persone pressanti o di oltre 5000 di luogo affollato, fino a 1000 di rischio: di qualunque dimensione se la frequentazione è di massimo settimanale).
 - Strutture ferroviarie ed altri nodi di trasporto (movimento passeggeri fino a 1000 passeggeri/giorno).

- Categoria D**
- Area con destrutturazione preordinatamente realizzata, per la quale l'orbita tendente all'edificazione sia compresa tra 1 e 0,5 m.
 - Luoghi soggetti ad affollamento rilevante, con frequentazione al massimo mensile - ad esempio fiera, mercati e altri eventi periodici, centri, ecc.

- Categoria E**
- Area con destrutturazione preordinatamente realizzata, per la quale l'orbita tendente all'edificazione sia compresa tra 1 e 0,5 m.
 - Luoghi soggetti ad affollamento rilevante, con frequentazione al massimo mensile - ad esempio fiera, mercati e altri eventi periodici, centri, ecc.

LA COMPATIBILITA' E' CONFERMAT

- Categoria F**
- Area entro l'orbita dello stabilimento.
 - Area entro allo stabilimento, entro la quale non sono presenti manufatti o strutture in cui sia prevista l'ortodossa presenza di gruppi di persone.

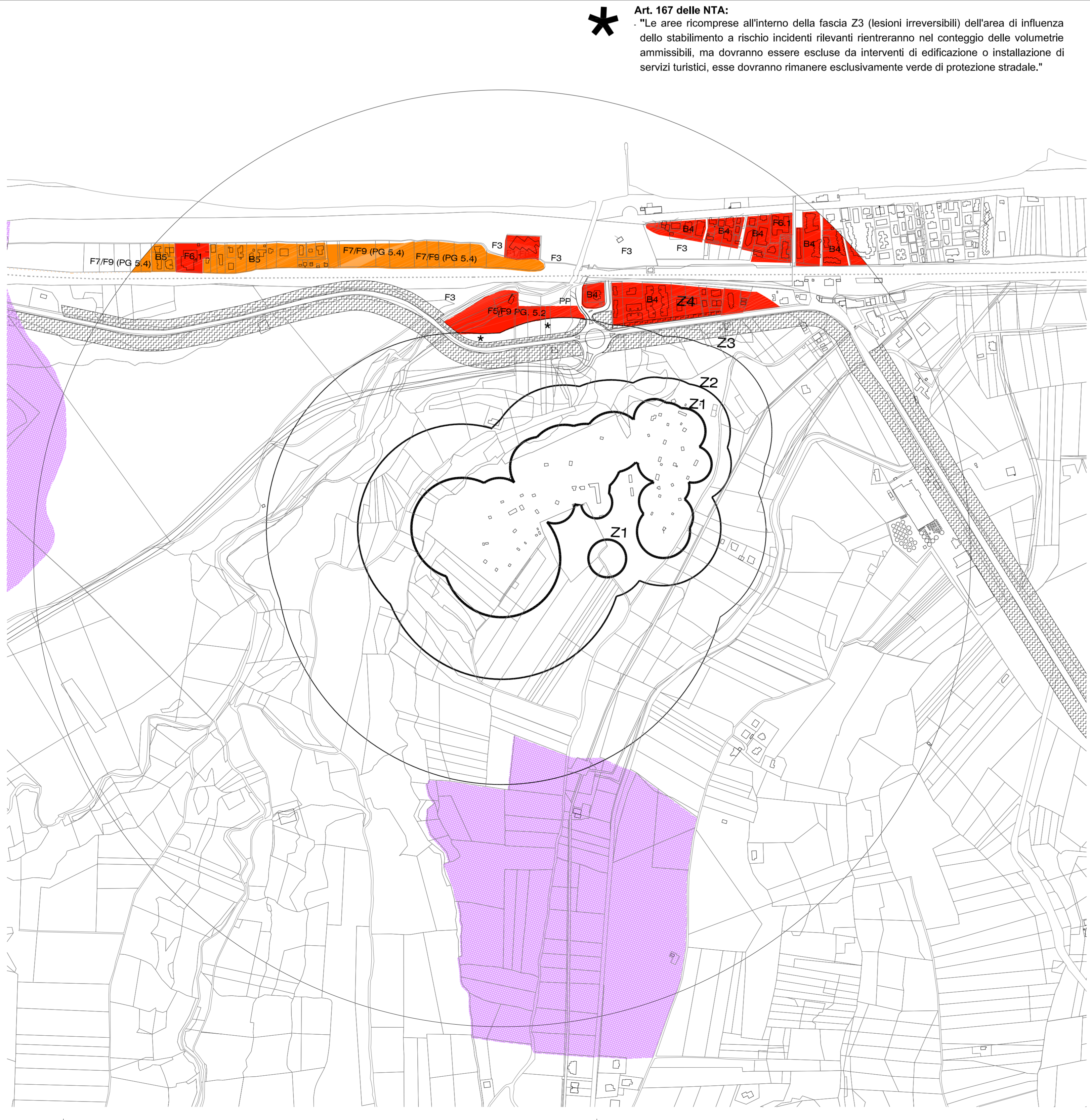
Z1 ELEVATA LETALITA'

- CATEGORIA F**
- Area entro l'orbita dello stabilimento.
 - Area entro allo stabilimento, entro la quale non sono presenti manufatti o strutture in cui sia prevista l'ortodossa presenza di gruppi di persone.

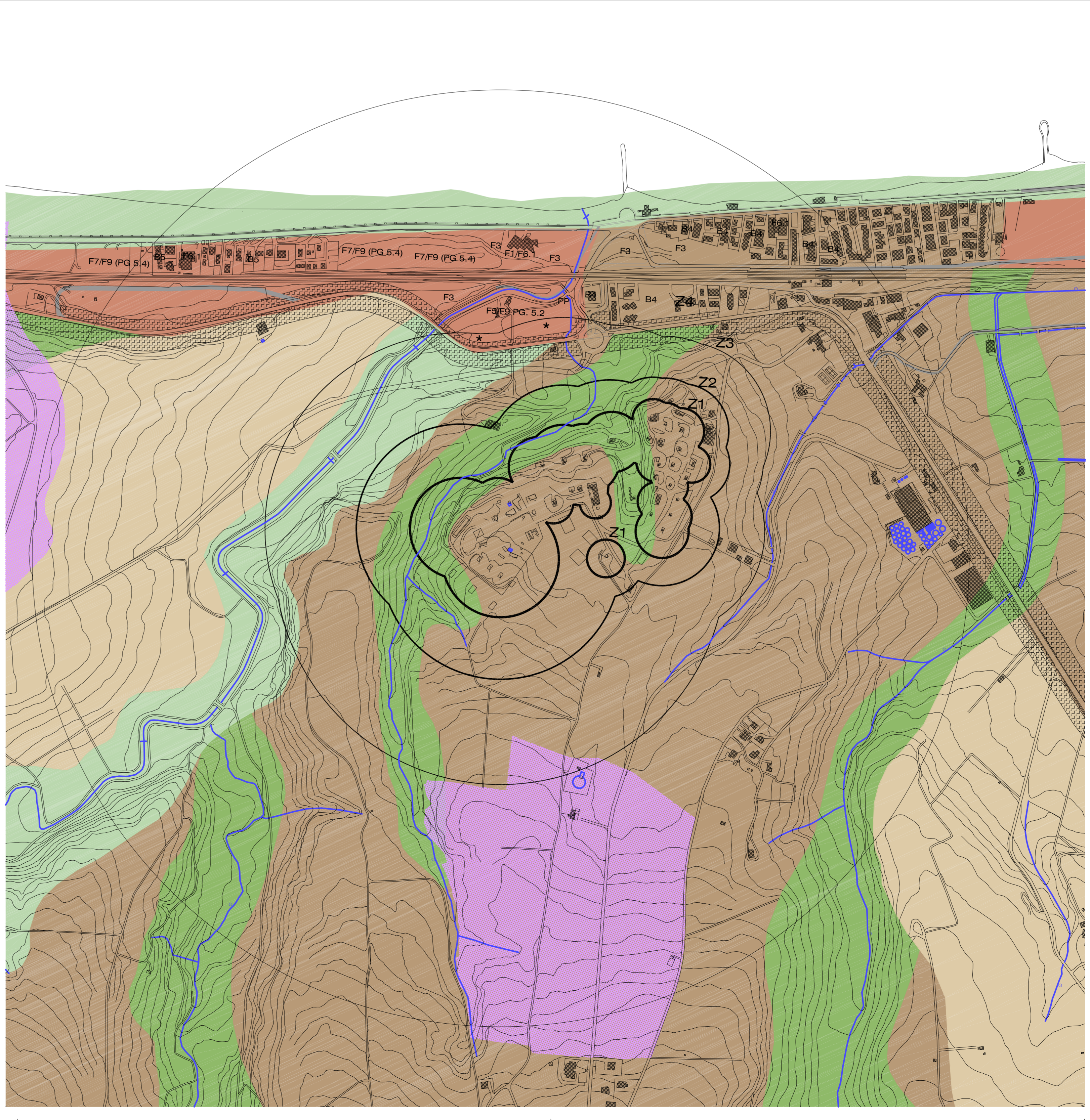
Z2 INIZIO LETALITA'

- CATEGORIA F**
- Area entro l'orbita dello stabilimento.
 - Area entro allo stabilimento, entro la quale non sono presenti manufatti o strutture in cui sia prevista l'ortodossa presenza di gruppi di persone.

- Categoria G**
- Area entro l'orbita dello stabilimento.
 - Area entro allo stabilimento, entro la quale non sono presenti manufatti o strutture in cui sia prevista l'ortodossa presenza di gruppi di persone.



Art. 167 delle NTA:
"Le aree ricomprese all'interno della fascia Z3 (lesioni irreversibili) dell'area di influenza dello stabilimento a rischio incidenti rilevanti rientreranno nel conteggio delle volumetrie ammissibili, ma dovranno essere escluse da interventi di edificazione o installazione di servizi turistici, esse dovranno rimanere esclusivamente verde di protezione stradale."



COMUNE DI CASALBORDINO variante al P.R.G.

elaborato C1_09 scala 1:5000

titolo disegno RISCHIO DI INCIDENTE RILEVANTE - RIR

data Marzo 2018 formato A0+ numero progetto 010

none file

010_C1_RIR

Responsabile del procedimento
Arch. Massimo Giliotti
Piazza Umberto I, 26
Casalbordino (CS)
I-00152 ROMA
M:comunicacasalbordino@comunicacasalbordino.it

Coordinamento generale
G. Carcigiani
Via Massimo Giliotti, 26
01054 Viterbo (VT)
Tel: +39 0765 305111
M:info@carcigiani.it

Studi geologici
SGAA - Studio di geologia applicata e ambientale
Nicola Tella
Via S. Francesco
01054 Viterbo (VT)
Tel: +39 0765 80994
M:info@sgaa.it

Studi agronomici e ambientali
EUROPROGETTI - Studio Tecnico
Ezio Nicola
Via Massimo Giliotti, 26
01054 Viterbo (VT)
Tel: +39 0765 305111
M:studio@europrogetti.it

REGIONE ABRUZZO Pianificazione Territoriale Urbanistica
PROVINCIA DI CHIETI Settore 8 - Programmazione e Pianificazione Territoriale Urbanistica - Mobilità
COMUNE DI CASALBORDINO Il Sindaco Filippo Marinucci